



Zzp-ers in de zorg

VERSLAG 18 01 2019

Toekomstbestendig zijn. Dat willen we als regionale partners in de zorg. Ook in de samenwerking met zzp-ers is dit hard nodig. De kwaliteit, de arbeidsinhoud en continuïteit veilig stellen. Daarnaast richten we ons op juridische gevolgen van de toegenomen inzet van zzp-ers. Dit verslag geeft een samenvatting van de bijeenkomst van 18 januari jl. Het legt de basis om te komen tot een eerste beleidsvoorstel.

Aanwezige organisaties



INTEGRALE OPLOSSINGSRICHTINGEN

Rotterdam Rijnmond borgt continuïteit en kwaliteit, bevordert arbeidsinhoud, let op de kosten en werkt juridisch verantwoord.



ORGANISATIES

- Collectief afspraken maken over
- Eisen aan de te werken diensten
 - Tarieven en bandbreedtes per functie en niveau
 - Werken met een flexpool die:
 - Voldoen aan wkkgz/HKZ norm
 - Arbeidsongeschiktheidsverzekering hebben
 - Pensioenafdracht geregeld hebben

Niet ingewerkte zzp-ers snel operationeel passend in de **juridische kaders**

- E-learning
- Poortvideo's
- Geharmoniseerde protocollen
- Inwerkpakket
- Campagne met heldere zzp-afspraken



MEDEWERKERS EN ZZP-ERS

- Goed werkgeverschap en opdrachtgeverschap door
- Autonomie rond roostering
 - Loopbaanontwikkeling
 - Campagne realistische verwachtingen



WET EN REGELGEVING

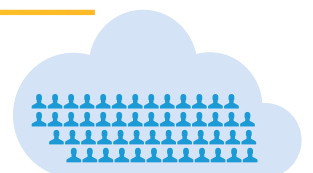
- Collectief toetsen van zzp-ers op
- Wkkgz/HKZ-norm/Arbeidstijdenwet
 - Incidenten- en waarschuwingsregister
 - Arbeidsongeschiktheid, verzekeringen en pensioen
 - Geaccordeerde modelovereenkomst door de Belastingdienst
 - Juridische kaders vermeend werkgeverschap (▶ lees **toelichting**)



Flexibilisering bespreken met ministerie, belastingdienst en CAO partijen.

Samenwerkingsvormen voor mobiliteit?

- ▶ Bekijk het **rapport van Berenschot**.



CIJFERS *Inzet ZZP* *Hans de Ruijter*

Stijging

De inzet van zzp-ers in de zorg is in een jaar maar liefst 60% gestegen. Dit laat de presentatie zien waarin de data van vier ziekenhuizen in Rijnmond en Den Haag zijn verwerkt, in een vergelijking van drie maanden in 2017 met drie maanden in 2018.

Risico's

De kwaliteit van de overeenkomsten vormen een serieuze zorg. Deze sluiten onvoldoende aan op de kwaliteit en de juridische en fiscale eisen die gelden. Bemiddelingsbureaus leggen de risico's vaak bij inleners.

Extra fee

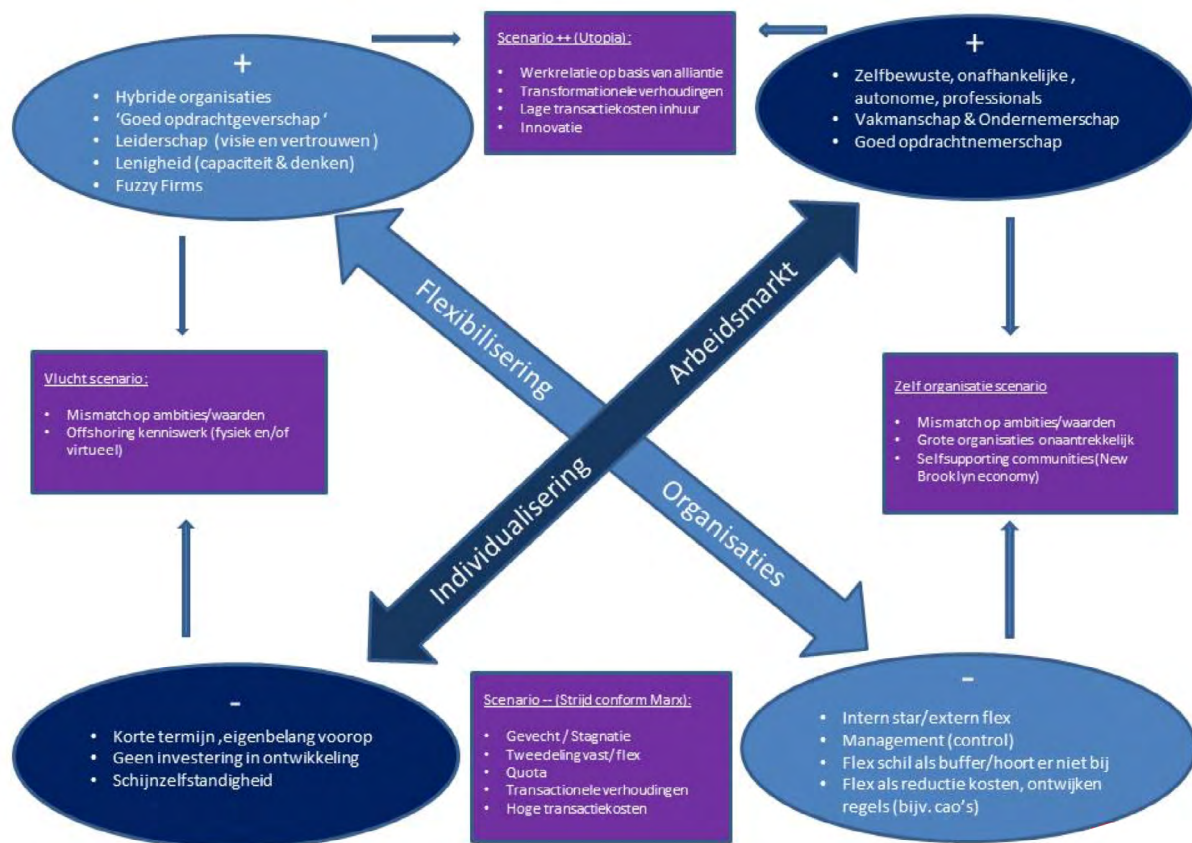
Sommige zzp-ers die zelfstandig tussen ziekenhuizen willen bewegen. Hierdoor verliezen detacheerders als het ware hun grip op deze groep. In reactie daarop vormen ze meer en meer een bemiddelingsplatform, die extra kosten in rekening brengt voor het bemiddelen in combinatie met het zzp-tarief zelf.

TRENDS *De veranderende wereld van zzp-ers* *Hugo-Jan Ruts. Initiatiefnemer en eindredacteur van Zipeconomy*

Organisaties flexibiliseren.
De arbeidsmarkt individualiseert.

Breng je deze positieve kanten van deze twee trends samen, dan krijg je een utopisch beeld van werkrelaties. Gelijkwaardige verhoudingen, respect en allianties. Goed werkgeverschap en opdrachtgeverschap staan centraal.

Breng je de negatieve kanten van deze twee trends bij elkaar, dan krijg je wat je in dit schema ziet. Een tweedeling tussen medewerkers in vaste dienst en die in de flexibele schil. Er is sprake van werkgever- en opdrachtgeverschap, die de samenwerking tussen vaste medewerkers en zzp-ers in de weg zit.



AANBEVELING

Motivatie zzp-ers
Peter Rauss

“ een goede zzp-er herken je aan ondernemerschap en vakmanschap

“ goed werkgeverschap uit zich ook in salariëring



RISICO'S

KOSTEN

- **Boetes** door Wet DBA. Ook voor 2020 kunnen instellingen als kwaadwillend bestempeld en dus beboet worden.
- De controle op de **Arbeidstijdenwet**. Hoe houdt een organisatie bij of deze categorieën medewerkers de normen hiervan overschrijden om boetes en of incidenten te voorkomen?
- **Aansprakelijkheid** bij ongevallen bij overschrijding Arbeidstijdenwet.
- **Fiscale risico's** met betrekking tot BTW en G-rekening (geblokkeerde rekening)
- Hogere kosten door hogere lonen en btw-verplichting. De inkomsten voortkomend uit het aantal patiënten/cliënten blijft gelijk, terwijl zzp-ers relatief meer kosten dan mensen in loondienst. Dit kan leiden tot **disbalans**.
- Veel zzp-ers hebben geen arbeidsongeschiktheidsverzekering. Een zzp-er kan bij **arbeidsongeschiktheid** een claim neergeleggen bij de organisatie waar hij/zij gewerkt heeft.
- Personeel dat dezelfde werkzaamheden verricht als de beter betaalde zzp-er, kan **hogere salarissen** gaan eisen, of zij beslissen zelf zzp-er te worden.
- De **tarieven** voor zzp-ers en uitzendkrachten steeds hoger worden als deze mensen organisaties tegen elkaar uitspelen, als ze bijv. switchen van plek.

CONTINUÏTEIT

- Als zzp-ers niet op alle diensten in te roosteren zijn, neemt de **regie op roosters** af.
- Als vaste medewerkers tijdelijk elders ingezet worden, neemt de **interne flexibiliteit** af.
- Onevenredig verdeelde diensten kunnen leiden tot arbeidsontevredenheid en **ziekteverzuim**.
- Uitstroom kan gevolg zijn van het wegvallen van het **'wij'-gevoel** dat vaste medewerkers hadden.

KWALITEIT

- Cliënten en patiënten zien zorgverleners steeds **wisselen**, omdat zzp-ers en uitzendkrachten flexibel en breed worden ingezet.
- **Beleids- en protocolinnovaties** bekijken niet, als mensen er steeds te kort werken om ze eigen te maken. Met minder zittend personeel/taakverschuiving komt het team ook minder toe aan het creëren van deze innovaties.
- Wanneer zzp-ers intern worden opgeleid heeft dit effect op de **gezagsverhouding**.
- De kans bestaat dat de werkgever bij zzp-ers **minder zicht** krijgt/houdt op de verplichte opleidingen/VOG/BIG.
- Meer zzp-ers kan betekenen dat onvoldoende personeel met **specifieke apparatuur** kan werken.

ARBEIDSINHOUD

- Het **gerichte takenpakket** van zzp-ers kan de workload van zittend personeel verzwaren.
- **Impopulaire diensten** (nachten, feestdagen, vakantiedagen) komen op de agenda van de krimpende groep zittende medewerkers.
- Zittend personeel zal zzp-ers moeten blijven **inwerken**.
- Organisaties zullen met verschillende zzp-ers een grote diversiteit aan **overeenkomsten** krijgen. Dit belast ondersteunende diensten.
- Het **besturen en aansturen** van een zorgseenheid kan worden verstoord als er steeds meer en steeds meer verschillende soorten zzp-ers komen.

Hoe verder?

Deze opzet wordt omgezet in een eerste beleidsvoorstel. Daarom vragen we iedereen die op 18 januari aanwezig was, op deze samenvatting te reageren met bevestiging of aanvullingen. In de vergadering van maart zal het bestuur het eerste beleidsvoorstel beoordelen.

