

JAARPLAN 2020

verder





De arbeidsmarkt voor.

Met 32 zorg- en onderwijsinstellingen hebben we één maatschappelijke opdracht: De zorg van Rotterdam voorzien van voldoende, goed opgeleid personeel. Zonder dat personeel is de zorg er simpelweg niet!

Samen kunnen we trots zijn op wat tot nu toe bereikt is. Dit wordt het jaar van hierop doorpakken; we gaan van resultaat naar impact. Dat is nodig, want de zorg ziet er in 2030 anders uit dan vandaag. En de verschillen zullen groter zijn dan in de afgelopen tien jaar.

Er is veel tegelijkertijd in beweging; snel schakelen is geboden. Met schakelen bedoelen we naast veel doen echt inhaken; samenwerken. Dit gaat het best als we hetzelfde voor de boeg zien. Om dit gezamenlijke beeld te bepalen blijven we dan ook arbeidsmarktonderzoek en research doen.

Projectmatig zetten we ons in voor een baanbrekende arbeidsmarktpropositie, digitale regionale stagecoördinatie, verdieping van netwerken en het stimuleren van innovatief gedrag, waarbij we ook uitgaan van digitale vaardigheid. Deze bewuste besluiten zorgen

voor focus. Dit zal zichtbaar en meetbaar impact hebben op de vier delen van de arbeidsmarkt: toeleiden, opleiden, behouden en innoveren. Op elk van deze arbeidsmarktgebieden ben jij als lezer direct of indirect actief. Je bent omringd door mensen die dit net als jij belangrijk vinden. Daarom is deRotterdamseZorg het netwerk waar je bij wilt zijn en jouw inzet tot zijn recht komt.

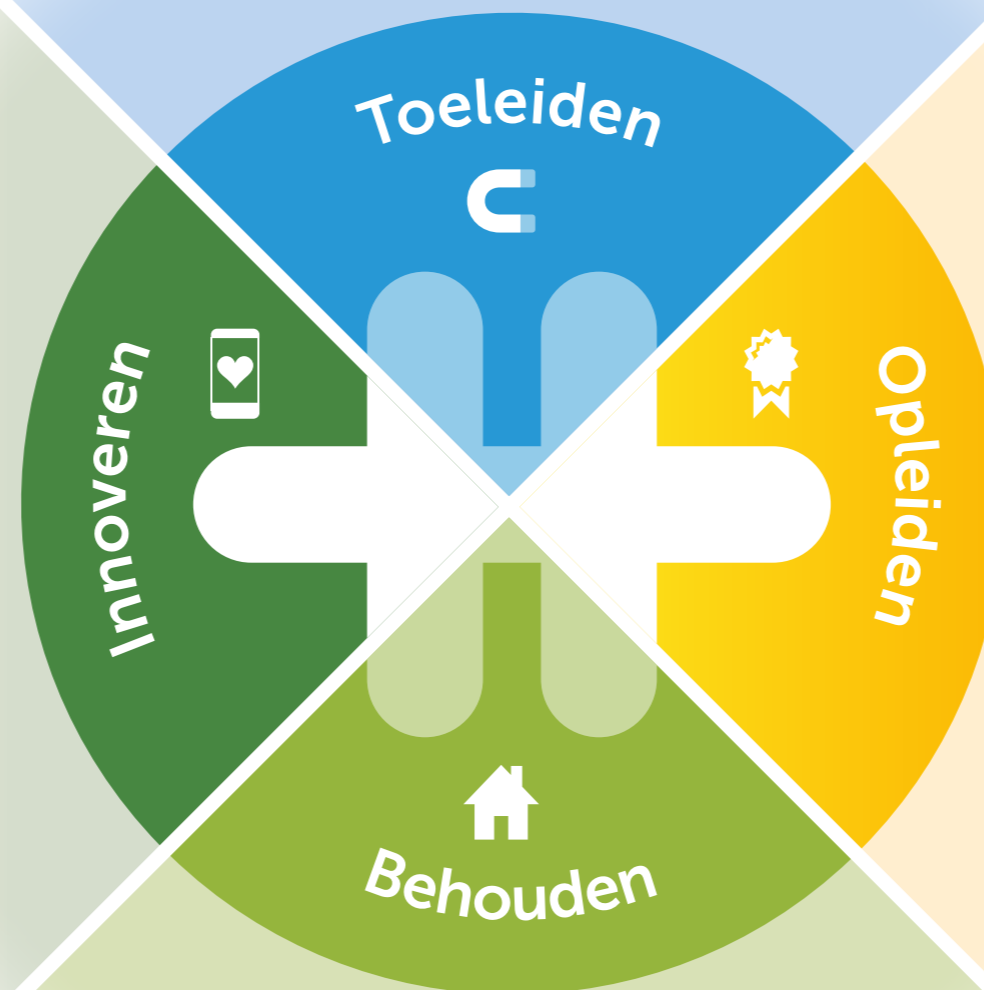
Dus wees erbij, meer dan ooit tevoren. Want alleen als we de krachten bundelen, is onze regio de arbeidsmarkt vóór.

Een aantrekkelijke sector Iedereen die wil en kan brengen we naar de zorg

We zorgen voor extra ondersteuning en begeleiding op maat. We organiseren professionele onboarding.

Uitproberen, kennismaken, oplossen

Een effectieve innovatie-agenda stelt de regio in staat op tijd klaar te staan voor de nodige competenties, kennis en opleidingsvraag van de toekomst.



Snel deskundig worden in een regio waar we blijvend, lerend werken

Als regio benutten we de capaciteit maximaal. De digitale, regionale stagemonitor geeft inzicht en overzicht.

Vitale medewerkers, die blijven omdat zij dat willen, die zorgen voor vitale patiënten in een gezonde stad

Als goed werkgever komen we tot arbeidsovereenkomsten die zorgprofessionals overtuigen. Zij maken zelf keuzes uit het aanbod van flexibiliteit, vastigheid en de vorm van mentaal en fysiek fit blijven.

 [Lees meer](#)

 [Lees meer](#)

 [Lees meer](#)

 [Lees meer](#)



Toeleiden

RAAT+DAAD

De RAAT, Regionaal Actieplan Aanpak Tekorten, houdt ons aan de doelstelling van 10% meer instroom. We hebben hier in 2019 goede resultaten op geboekt, maar zijn er nog niet. Inspanningen op behoud moeten de achterdeur dichthouden. Maar ook de deur van de hal. We willen dat mensen die net voor de zorg gekozen hebben, zich niet laten afschrikken door te weinig beschikbare ondersteuning.

Iedereen die wil en kan

Daarom werken we aan optimale *stagebegeleiding*. Daarnaast zorgen we dat zij-instromers met *verkorte opleidingen* sneller operationeel zijn in het zorgvak. En zorgen we dat we ervaren mensen aantrekken als *herintreders*. Ook mensen met afstand tot de arbeidsmarkt helpen we de zorg in. Dit lukt met het programma *WelSlagen*, dat het behalen van een certificaat mogelijk maakt. Perspectief voor iedereen.

Samenwerking gemeente

Dit laatste is onderdeel van het *Leerwerkakkoord*, dat gemeente inzet voor het stimuleren van de Rotterdamse arbeidsmarkt in zijn geheel. Het versnelt onze inspanningen, waardoor we de RAAT tot nog meer DAAD kunnen laten komen.



Opleiden

Stagemonitor

Eind 2020 werken alle aangesloten instellingen met de *stagemonitor* voor de stages Verzorgende IG en Verpleegkundige. Hiermee nemen alle instellingen verantwoordelijkheid voor een eerlijke verdeling. De regio houdt zelfstandig regie op stages. Dit regelen we niet langer met excel-sheets per mail, maar met een veilige, slimme, digitale monitor.

Opleiden voor de context

We gaan modulair opleiden. Hierdoor zijn studenten OK assistent, SEH, -IC en kinderverpleegkundige sneller operationeel. Zij voltooien het deel dat aan de CZO eisen voldoet

en beginnen in de praktijk. Vandaar 'voor de context', men leert wat nodig is om het werk te doen dat er nú is.

Opleiden in de regio

Voor de acute zorg leiden we meer mensen op, terwijl we uitval van studenten voorkomen. Dit doen we door innovatief op te leiden en studenten door de hele regio te laten stagelopen. Op deze manier nemen meerdere organisaties de verantwoordelijkheid om nieuwe opleidingsmogelijkheden te creëren en hebben leerlingen op hun beurt bredere werkervaring.

Stagebegeleiding

In 2020 zetten we meer begeleiding in en onderzoeken we het effect daarvan. Daarnaast zetten we stages voort die 24/7 doorgaan. Deze interventies zijn bedacht tijdens de *stagedialoog*, waarin stagiaires met begeleiders en besturen uitwisselden wat de kwaliteit in inzet kon verbeteren.

Lees hier meer over in ons *online magazine Opleiden!* over stages en leren op de werkvloer.



Behouden

Op weg naar Flexplus

In 2020 zullen zzp'ers of mensen die dit van plan zijn te worden, een nieuwe optie kennen.

De regio creëert een nieuwe arbeidsmarktpropositie waarin vrijheid en zekerheid samenkomen. Deze is uniek en vooral nodig in Nederland, want het zorgt voor grip op de uitstroom. Door deze interventie behouden we ons aantrekkelijk werkgeverschap, iets dat zzp'ers doet terugkeren. Terwijl de zorgprofessionals profiteren van meer flexibiliteit en autonomie, is de zorg gebaat bij continuïteit en lagere kosten.

Uniforme inhuur zzp

Vanaf september 2020 hebben alle aangesloten organisaties een uniforme en wetsgetrouwe werkwijze voor procedures en controles ten aanzien van de inhuur van zzp'ers. Hiermee flexibiliseren we arbeid binnen de wettelijke en budgettaire kaders.

Breder dan de regio

Niet alleen de aangesloten 32 instellingen in Rotterdam werken mee, ook de Haagse ziekenhuizen, Ambulancezorg Rotterdam-Rijnmond en het Albert Schweitzer ziekenhuis sluiten aan. In verbinding

met het ministerie van VWS, kunnen knelpunten en kansen de ruimte krijgen. De randvoorwaarde voor alle betrokkenen in onze regio is dat we bereid zijn over de eigen organisatieschaduw heen te kijken, de rug recht te houden en te blijven vertrouwen op wat lef en commitment doen kan.

Match.dRZ

In 2020 gelden er inkoopafspraken voor detachering- en uitzendkrachten. Deze maatregel zorgt voor regie op de inhuur en kwaliteit van externe zorgprofessionals. De afspraken baseren zich op de

wet DBA en worden geborgd en nageleefd door alle ziekenhuizen uit regio Rijnmond, Reinier de Graaf Groep en Haaglanden Medisch Centrum.

Arbeidsvoorwaarden

Wie bij de Rotterdamse Zorg werkt, heeft het goed. Want Rotterdam heeft als stad de ambitie om een gezonde stad te zijn en daar horen vitale medewerkers bij. Fit@Rijnmond voorziet de arbeidsvoorwaarden van een pakket dat samen te vatten valt als FIT MOVE en MIND.



Behouden - vervolg

Toolbox onboarding

Uit de cijfers blijkt dat startende verpleegkundigen snel uitvallen. Leidinggevenden hebben de toolbox onboarding tot hun beschikking, om dit vanuit goed werkgeverschap te voorkomen.

De Exittool

Met de digitale exittool stellen we de regio zelfstandig in staat de achterdeur dicht te houden. Dit doen we door de hoofdredenen voor vertrek uit de zorg op een platform inzichtelijk te maken.

Organisaties kunnen hiermee 'benchmarken'. Ze sturen vervolgens waar nodig bij en geven aan waar regionale samenwerking moet worden uitgebreid om de uitstroom gezamenlijk tegen te blijven gaan.



Innoveren

Niet een afdeling innovatie, maar een cultuur van vernieuwing. Daar zijn we naar op weg, met nu al vier innovatielabs, competitie in ideeën en de voortdurende dialoog in en tussen de organisaties.

Digivaardig

Rotterdam neemt geen genoegen met het feit dat één op de tien zorg- en welzijnswerkers digibeet is. Het wóorden 'digistarters', want digitaal vaardig zijn is inmiddels een vereiste voor praktisch alle zorgbeoefenaars. Het zelfstandig plannen en organiseren én communiceren zal hiermee verbeteren.

eHealth Innovation school


De eHealth Innovation School komt in 2020 naar Rotterdam en wel in de Rotterdam Science Tower. Op deze locatie huist ook bureau deRotterdamseZorg, met al haar netwerkbijeenkomsten. De link tussen inhoud en innovatie wordt dus permanent gelegd. Na de Summerschool kunnen alle zorgprofessionals tijdens de Springschool verder leren over 'anders werken'. Kennis uit andere sectoren opdoen, anders denkenden ontmoeten, knelpunten delen en discussiëren, maar ook zien wat er aan inventiviteit al is opgezet.

Lees er meer over in het online magazine [*Anders Werken*](#)

Competitie in innovatief werken

Rotterdam juicht innovatief gedrag toe. Dat zien we aan de Word VerN!EUWert campagne; inzenders van vernieuwende ideeën voor de werkvloer kunnen financiering en ondersteuning voor hun project winnen. Deelnemers komen zo in verbinding met het Conforte Innovatielab (VVT), Garage 2020 (jeugdzorg) en Create4Care (verpleegkunde ziekenhuizen). Zij leren de stappen zetten die nodig zijn om een goed idee naar een werkend resultaat te brengen. Daarvoor krijgen zij podium, inspireren collega's en helpen de zorg aan tastbare nieuwe werkvormen.

Regie op de regio

RAAT  **DAAD**

In beRAAT

3D print

Het bureau

In beRAAT

RAAT

De RAAT staat voor het Regionaal Actieplan Aanpak Tekorten. De DAAD is hier de Rotterdamse aanvulling op; elke aangesloten instelling levert een concrete en meetbare bijdrage. InBeRAAT vloeit hieruit voort als passend werkproces. De ambities en afspraken komen in afstemming tussen alle organisatielagen tot stand. De al bekende RAATmannen en -vrouwen regisseren de InBeRAAT dialogen.

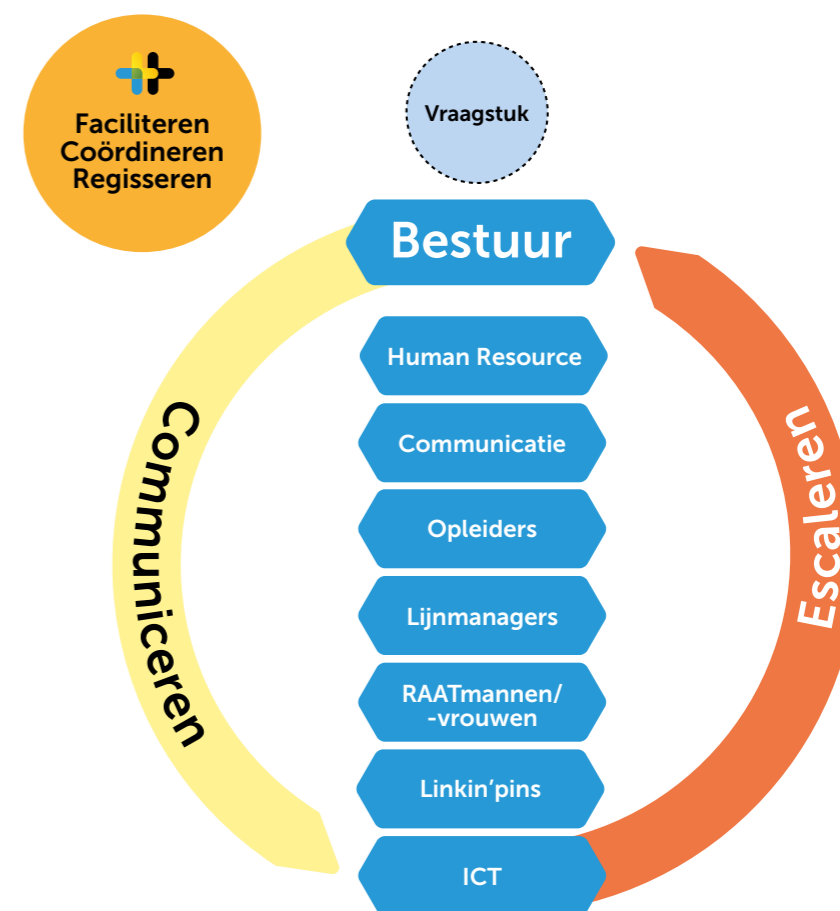
Het bureau coördineert, duidt en inspireert. Doorlopend delen we best practices en benutten deze voor projecten, producten en diensten. De inhoudelijke verbinding is er

al, onder andere samenwerking bij de regionale strategische personeelsplanning (rspp), de stagemonitor en de exittool. In 2020 is er in de laatst genoemde voldoende data beschikbaar om de regio van een beleidsaanpak te voorzien die uitstroom helpt terug te dringen.

De rSPP

Het bureau doet arbeidsmarktonderzoek en volgt de arbeidsmarkttrends. Hier hoort de cyclus van de rspp bij. De arbeidsmarktcijfers van de regio komen samen en leveren een aantal scenario's op, die we

met de aangesloten instellingen doorspreken en afstemmen. Met leverancier Prismant blijven we kritisch op wat we meten en hoe we dat doen.



3D print

Gezamenlijk toekomstbeeld

In 2020 ontwikkelen we in deRotterdamseZorg een zogenaamde 3D-print, die staat voor de zorg van de toekomst. We baseren ons op de toekomstscenario's van brancheorganisaties en beroepsgroepen.

Innovatieagenda

Met de 3D-print als uitgangspunt, zullen we als samenwerkende regio een gerichte innovatieagenda opstellen.

We creëren kansen binnen technische mogelijkheden, richten ons op preventief werken, vraagreductie en maatwerk. Soms snoeien we in de veelheid van initiatieven; het is ons om impact te doen.

Samen meer mogelijk maken

Om onze gezamenlijke ambities te realiseren willen we ons extern als één partij vertegenwoordigen. We willen zo meer en andere middelen vrijmaken.



Het bureau

Bedrijfsvoering

Het bureau gaat in 2020 versterkt door met een programmacoördinator en een bedrijfsmanager. Er zal professioneel HR beleid komen, gericht op werving, inhuur, onboarding, talent- en loopbaanontwikkeling. Het bureau blijft een lean bureau.

Voorlichting arbeidsmarkt

Voorlichting over arbeidsmarkt geeft het programmateam in 2020 door meer en 'dieper' de organisaties in te gaan. Lijnmanagement en directies kunnen rekenen op workshops en presentaties die het bewustzijn van de eigen verantwoordelijkheid bij arbeidsmarktbewegingen aanwakkeren. Ook zal een toolkit tot hun beschikking staan, zodat interne stappen zelfstandig

kunnen worden gezet. Hier hoort bij dat het programmateam de programma's helpt te implementeren. Het team volgt een ontwikkelprogramma met aandacht voor stakeholdersmanagement.

Regioadviseur VWS

Vanuit het ministerie van VWS is een regioadviseur aangesteld. Zij versterkt bureau deRotterdamseZorg voor twee dagen per week. Met de andere zes regioadviseurs in het land, deelt zij best practices en zal zij knelpunten adresseren. Ook zal zij regelruimte en middelen ontsluiten.

Projectleiders

De projectleiders werken met de methodiek *Projectmatig Creëren*. Komend jaar zullen

we dit intensiever doorvoeren in de praktijk. Finance & Control krijgt een professionaliseringslag ten aanzien van projectbegroting, financiële verantwoordelijkheid, verantwoording en controle. De projectleiders in dienst van deRotterdamseZorg kunnen tijdelijk in de instellingen actief zijn. Dit gebeurt in de vorm van werkdelaarschap.

Communicatie

Communicatie splitst de werkzaamheden op in strategisch/tactische en operationele verantwoordelijkheden. Ons netwerk kan rekenen op actuele arbeidsmarktinformatie en updates over RAAT+DAAD. Alle stakeholders houden we op de hoogte met maandelijkse nieuwsbrief

Het bureau - vervolg

Arbeidsmarkt Updates en verdiepende online magazines. Verder zorgt het communicatieteam op een creatieve manier voor online en of-

fline aantrekkingskracht rond bijeenkomsten en evenementen, producten en diensten (LEF, Sterk in je Werk en Match.drz e.d.).

Het steeds professioneler wordende communicatienetwerk zal vertaalslagen blijven maken van de arbeidsmarkt en onze opdracht in de regio.

Snel naar....

 Toeleiden

 Opleiden

 Behouden

 Innoveren

In beRAAT

3D print

Het bureau