



# Wat vraagt de zorg van de toekomst van ons als professionals?

Joyce van der Niet  
Kwartiermaker deRotterdamseZorg

# -0- Scenario: als we niets doen



2015 €85 miljard bbp  
2040 €170 miljard bbp



## Inwoners en leefomgeving

- Meer chronische ziekten
- Meer eenzaamheid
- Meer dementie
- Gebrek passende huisvesting
- Kloof kansrijk/kansarm groeit
- Mentale druk neemt toe



## Zorgprofessionals

- Tekorten nemen toe: vooral in de verpleging, verzorging en thuiszorg
- Straks moet 1 op de 4 in de zorg werken
- De behoefte aan informele zorg of mantelzorg neemt toe
- Uitstroom uit de sector neemt toe



## Financiering van zorg

Forse toename in zorgvraag en kosten. Van 10,7% bruto binnenlands product (bbp) in 2015 (ruim € 85 miljard) naar mogelijk 16,8% bbp in 2040 (ruim € 170 miljard).

# 3D-PRINT 2030

## GEZONDHEID EN ZORG

### Rotterdam Rijnmond



Gemeente Rotterdam

DE  
ROTTERDAMSE  
ZORG

**3D-PRINT 2030**  
GEZONDHEID EN ZORG  
Rotterdam Rijnmond



Gemeente Rotterdam

DE  
RO<sup>+</sup>ERDAMSE  
ZORG

**3D-PRINT 2030**  
GEZONDHEID EN ZORG  
Rotterdam Rijnmond



Gemeente Rotterdam

DE  
RO+ERDAMSE  
ZORG

**3D-PRINT 2030**  
GEZONDHEID EN ZORG  
Rotterdam Rijnmond



Gemeente Rotterdam

DE  
RO+ERDAMSE  
ZORG

# Het raamwerk



**3D-PRINT 2030**  
GEZONDHEID EN ZORG  
Rotterdam Rijnmond



*de kern*  
vitale inwoners en  
hun leefomgeving in  
Rotterdam Rijnmond

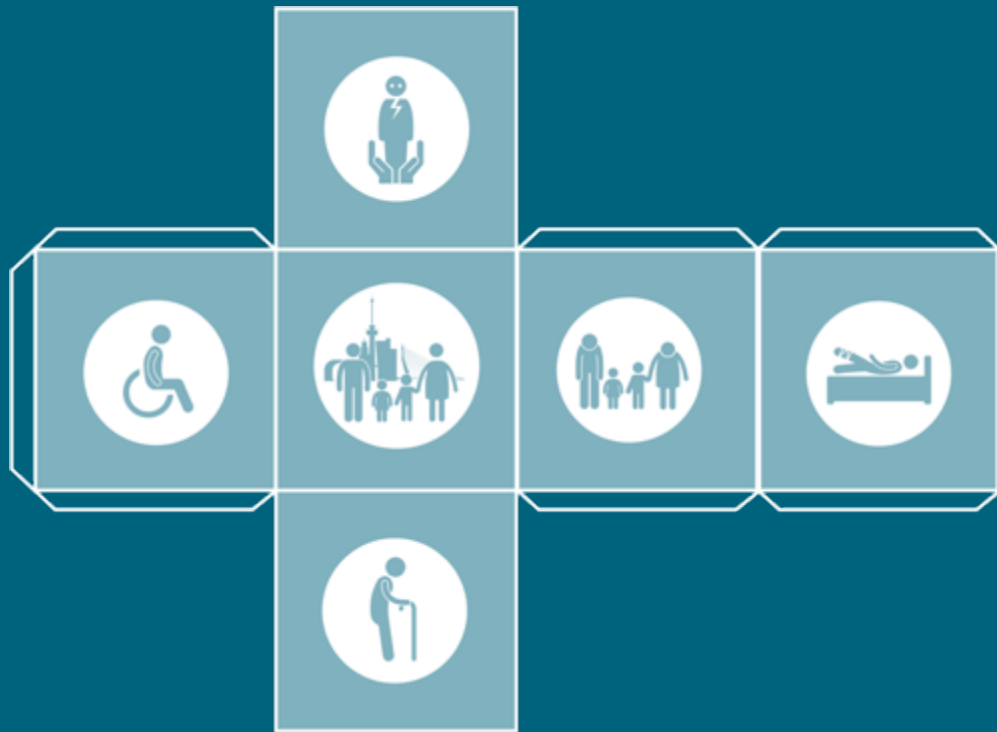


Gemeente Rotterdam

DE  
ROTTERDAMSE  
ZORG

# Verschillende zorgvragen

**3D-PRINT 2030**  
GEZONDHEID EN ZORG  
Rotterdam Rijnmond



Mensen met  
psychische  
problemen



Mensen met een  
chronische ziekte en  
of beperking



Kwetsbare ouderen



Kwetsbare  
kinderen en  
gezinnen



Mensen die  
acute zorg  
nodig hebben



Gemeente Rotterdam

DE  
ROTTERDAMSE  
ZORG





# Verschillende zorgvisies

**3D-PRINT 2030**  
GEZONDHEID EN ZORG  
Rotterdam Rijnmond



## Mensen die acute zorg nodig hebben

- Bij acute zorgvragen wil je goed en snel geholpen worden;
- Bij levensbedreigende situaties, snel bereikbaar en beschikbaar;
- Als het niet levensbedreigend is, wil je door goede informatiebronnen en beslissingsondersteuning zelf kijken of zorg op dat moment nodig is;
- Bij twijfel, (digitaal) contact met een zorgprofessional ;
- Bij doorverwijzing, naar een plek waar je je veilig voelt en je erop kunt vertrouwen dat hier de juiste mensen klaar staan;
- Het liefst makkelijk te bereiken en in de buurt;
- Als je zorgvraag wat complexer eventueel verder weg voor de beste kwaliteit;
- Deskundige, behulpzame en goed geïnformeerde zorgverleners;
- Goede nazorg en ondersteuning.



## Mensen met psychische problemen

- We ontwerpen oplossingen die mensen helpen om beter te luisteren naar elkaar, en naar zichzelf;
- In plaats van hokjes bestuderen wij probleem-instandhoudende interactiepatronen;
- We ontwerpen nieuwe interacties tussen mensen en hun omgeving, zowel buiten als binnen de zorgsector, om zo een leefwereld te creëren waarin we minder onder druk staan;
- We investeren in vroegtijdige en preventieve ontwikkeling van de vermogens die ons helpen met die uitdagingen om te gaan. Niet alleen in de GGZ, maar ook op school, in de buurt, thuis, of online.



Gemeente Rotterdam

### Bronnen:

Houtskoolschets Acute Zorg, Ministerie van Volksgezondheid, Welzijn en Sport 2020  
Regiovisie Conforte, samen sterk naar de toekomst, 2020  
Redesigning Psychiatry, 2020  
Agenda voor de toekomst. De zorg op weg naar 2025 Ministerie van VWS  
Themaverkenning zorgvraag van de toekomst





# Verschillende zorgvisies

**3D-PRINT 2030**  
GEZONDHEID EN ZORG  
Rotterdam Rijnmond



## Mensen met een chronische ziekte en of beperking

- Persoonsgerichte zorg en ondersteuning, vooral thuis;
- Ondersteuning bij het versterken van hun eigen kracht, en het omgaan met belemmeringen;
- Actief betrekken van naasten, vrijwilligers en de lokale omgeving;
- Zodat ook mensen in een kwetsbare situatie en met een kwetsbare gezondheid zich veilig voelen, zich kunnen ontplooien, langer zelfstandig blijven, volwaardig meedraaien in de maatschappij en iets voor anderen kunnen betekenen.



## Kwetsbare ouderen

- Zorg die in verbinding staat met de superdiversiteit met stad en stedelijkheid;
- Zorg waar verbinding gefaciliteerd en gestimuleerd dient te worden passend bij de eigenheid, de eigen mogelijkheden en wensen van ouderen, partners, familie en naaste;
- Zorg die oog heeft voor gezondheid én welzijn;
- Thuis of in een ondersteunende en beschermende omgeving;
- Waar mogelijk ondersteund door technologie en eHealth.



## Kwetsbare kinderen en gezinnen

- Jeugdigen en hun netwerken worden zo ondersteund dat zij zelf eerder en beter passende hulp kunnen organiseren dan voorheen;
- Zelfdragende' opvoedkracht van netwerken rondom een gezin wordt verbeterd waardoor de inzet van de huidige professionals minder nodig is;
- Wordt de verbinding van mensen in buurten, wijken en samenleving benut waarin het normaal wordt elkaar te ondersteunen bij opgroeien en opvoeden;
- Draagt de jeugdzorg aan een slimme en vitale samenleving, die haar kennis en ervaring rond opvoeden en kwaliteit van leven zo beschikbaar heeft gemaakt dat iedereen daar optimaal gebruik van kan maken en een bijdrage aan kan leveren.



**Gemeente Rotterdam**

### Bronnen:

Vilans, Van ziekte en zorg (ZZ) naar gezondheid en gedrag (GG), 2020  
VGN Dreamteam 2020  
Hulp aan Jeugd digitaal, een verkenning naar de toekomst van jeugdhulp  
Associatie voor Jeugd, DigiJong.



**3D-PRINT 2030**  
GEZONDHEID EN ZORG  
Rotterdam Rijnmond



*de kern*  
vitale inwoners en  
hun leefomgeving in  
Rotterdam Rijnmond



Gemeente Rotterdam

DE  
ROTTERDAMSE  
ZORG

# Thematiek

**3D-PRINT 2030**  
GEZONDHEID EN ZORG  
Rotterdam Rijnmond

Preventie en gezondheid



Technologie

Organisatie en regie



Zorgprofessionals



Gemeente Rotterdam

DE  
ROTTERDAMSE  
ZORG

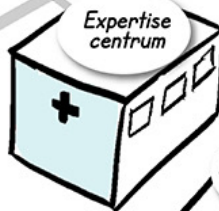
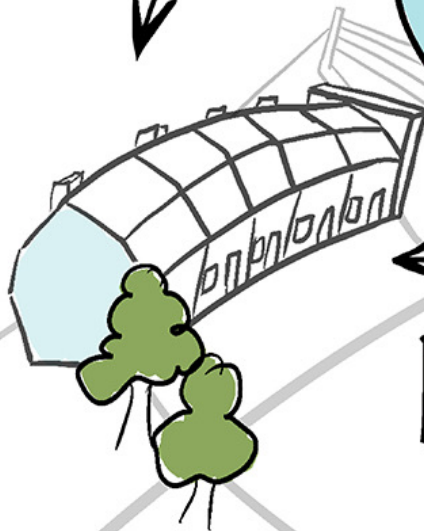


Technologie,  
monitoren op  
afstand



Ouderenzorg/  
wijkverpleging

langer  
thuis



Expertise  
centrum



Hoogcomplexe  
zorg



Zorgprofessionals

De acute en complexe zorg  
wordt verdeeld over de  
ziekenhuizen in een regio  
om meer onderscheidende  
'Centers of Excellence'  
te creëren



Eerstelijnszorg  
huisartsen



Integraal  
zorgcentrum

Behandel  
centrum



*Er wordt integraal en domeinoverstijgend samengewerkt*

*Steeds meer zorg thuis met monitoring op afstand*

*Er is een zorg- en ondersteuningsplan, afgestemd op de behoefte van de inwoner*



*De regie ligt primair bij de inwoner. Als dat niet mogelijk is, neemt de mantelzorg of de professional het over*

*Inwoners kunnen voor acute zorgvragen terecht bij integrale spoedposten*



*Passende huisvesting voor kwetsbare groepen*

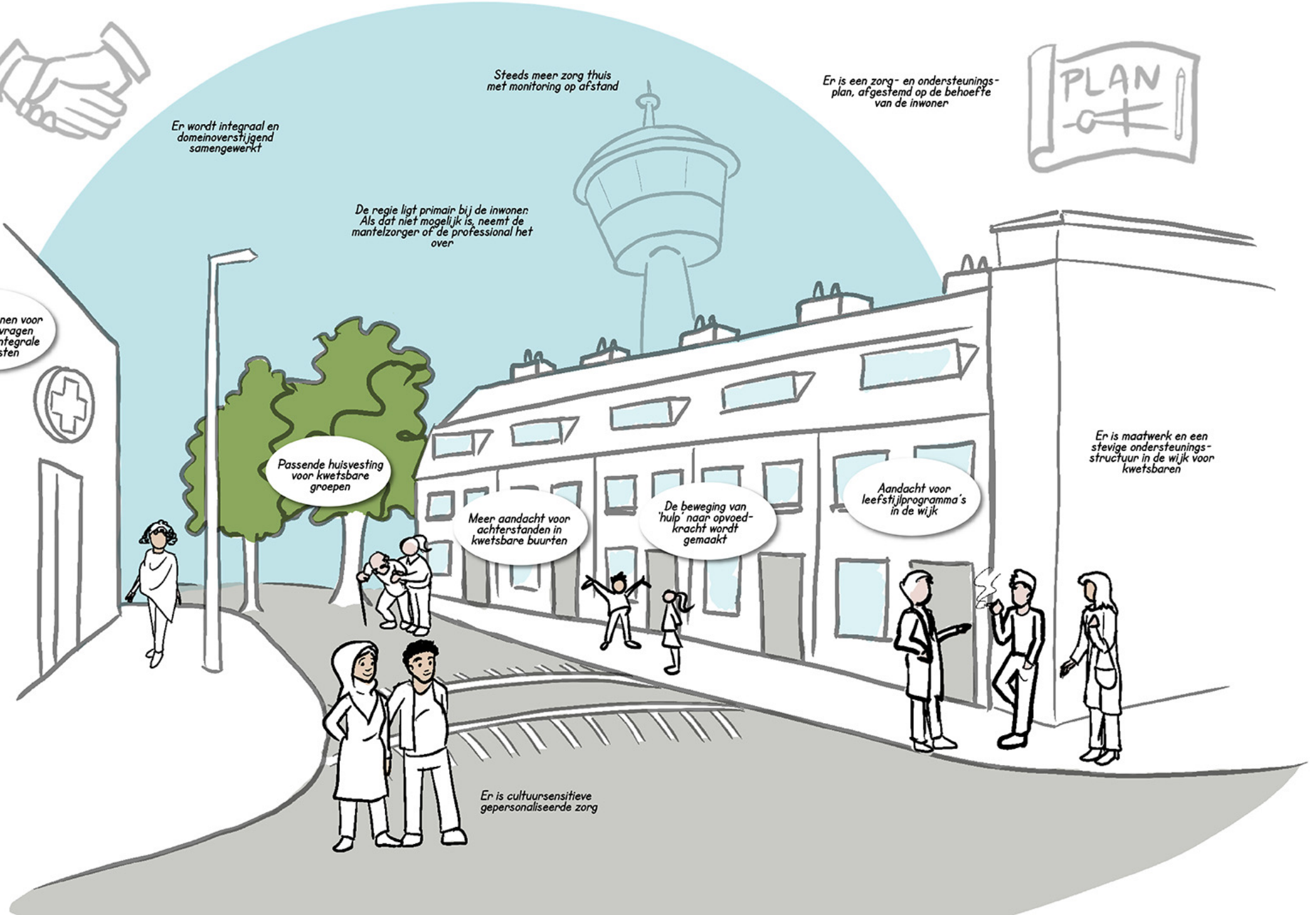
*Meer aandacht voor achterstanden in kwetsbare buurten*

*De beweging van 'hulp' naar opvoedkracht wordt gemaakt*

*Aandacht voor leefstijlprogramma's in de wijk*

*Er is maatwerk en een stevige ondersteuningsstructuur in de wijk voor kwetsbaren*

*Er is cultuursensitieve gepersonaliseerde zorg*

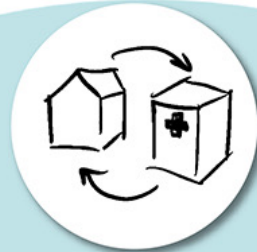




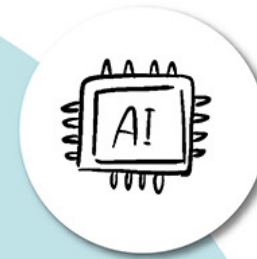
Inschatting zorg en diagnostisering gebeurt ook via e-health toepassingen, ondersteund door AI en big data.



Soepele datauitwisseling tussen zorgprofessionals door geïmplementeerde standaarden



Robotsystemen verbeteren de zelfstandigheid en persoonlijke veiligheid van kwetsbare burgers.



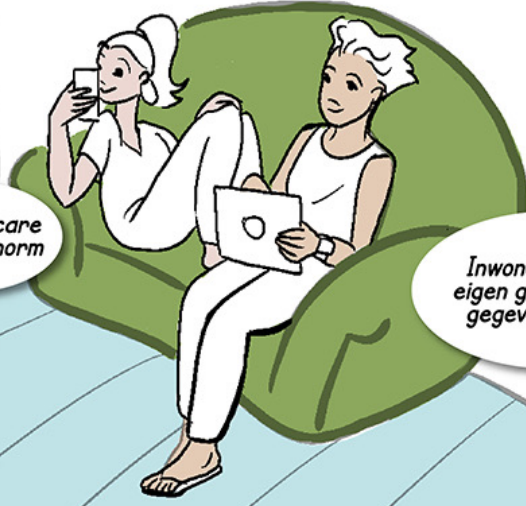
Lokale geïntegreerde data zorgen voor inzicht in de gezondheid en welzijn van de inwoners

Apps, e-health en online communities vormen onderdeel van de nieuwe preventieve zorgproducten

Er wordt gebruik gemaakt van augmented & mixed reality



Blended-care wordt de norm



Inwoner beheert eigen gezondheidsgegevens in PGO



### Hoe leert zij/hij?

brede basis  
 modulaire en flexibele (bij)scholing  
 persoonlijk leiderschap,  
 werkcontext centraal  
 online en blended opfrismodules,  
 tijd- en plaats onafhankelijk ontwikkelen  
 regionale community



*Ontmoet Fin:  
 de zorgprofessional van de toekomst  
 die jou als burger ondersteunt in  
 jouw gezondheid en welbevinden en  
 die er voor je is wanneer er zorg of  
 ondersteuning nodig is.*



### Hoe ervaart Fin werkgeluk?

vakmanschap en echt contact  
 eigen werk indelen  
 werk/privé meer in balans  
 goed gefaciliteerd door organisatie

### Hoe werkt zij/hij?

wendbaar  
 lef en verantwoordelijkheid  
 vakmanschap  
 de regie zoveel mogelijk bij de client en naasten  
 grenzen formele en informele zorg vervagen  
 positieve gezondheid als uitgangspunt  
 behoefte van de cliënt leidend  
 natuurlijke omgang met technologie  
 netwerker en matchmaker



### Wat kan en weet hij/zij?

Goed luisteren  
 Holistische benadering  
 Stimuleren eigen regie  
 Inzicht in eigen talenten en die van anderen.  
 Kent de grenzen van haar expertise  
 Netwerkvaardigheden  
 Domeinoverstijgend werken







# Regionale transitieagenda gezondheid en zorg Rotterdam Rijnmond 2030

Sluit je aan!

[joyce.vanderniet@derotterdamsezorg.nl](mailto:joyce.vanderniet@derotterdamsezorg.nl)



Gemeente Rotterdam

DE  
ROTTERDAMSE  
ZORG