



Jaaroverzicht 2022

Samen maken we de arbeidsmarkt Zorg en Welzijn sterk in de regio Rotterdam Rijnmond. Want één van de grootste maatschappelijke uitdagingen voor de komende jaren is toegankelijke en betaalbare zorg voor iedereen die dat op dat moment nodig heeft. Ook in 2022 hebben we hierin als samenwerkingsverband mooie stappen gezet. Door gebruik te maken van elkaars kennis en expertise, samen te werken in projecten en programma's, maar ook door samen te durven experimenteren hebben we dit jaar laten zien dat we samen verder komen. In dit jaaroverzicht lees hier meer over per thema en per project. Met als hoogtepunt ons 10-jarig bestaan.

Samen in de Rotterdamse Zorg

Voldoende professionals in de regio om de toekomstige zorgvraag te kunnen beantwoorden is de regionale opgave waar we voor staan. In de regio Rotterdam-Rijnmond doen we dat samen met 36 zorg- en onderwijsorganisaties. Daarom brengt bureau deRotterdamseZorg in kaart hoe de arbeidsmarkt zich ontwikkelt en voeren we regie op de interventies en initiatieven die nodig zijn om de regionale samenwerking werkelijk impact te laten hebben op de arbeidsmarkt en daarmee op de zorgkwaliteit in deze regio. Dat doen we niet alleen, dat doen we samen.



De netwerken



10 jaar

Op 29 september vierden we dat deRotterdamseZorg 10 jaar bestaat.

10 jaar van verwachtingen, versnellen en verbinden. Al 10 jaar maken we, als zorg- en onderwijsorganisaties, samen de arbeidsmarkt in de regio Rotterdam-Rijnmond sterk. Voor nu én in de toekomst. Door samen te werken in netwerken, projecten, programma's en gebruik te maken van elkaars kennis en kunde hebben we de afgelopen jaren laten zien dat je samen écht verder komt.



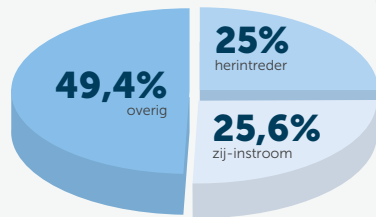
De arbeidsmarkt in beeld ZORG & WELZIJN 2022 ROTTERDAM-RIJNMOND

89.800
medewerkers

In het eerste kwartaal van 2022 werkten 89.800 medewerkers in zorg en welzijn in Rotterdam-Rijnmond. Dat zijn er meer dan in 2021: 88.300.

1,7%

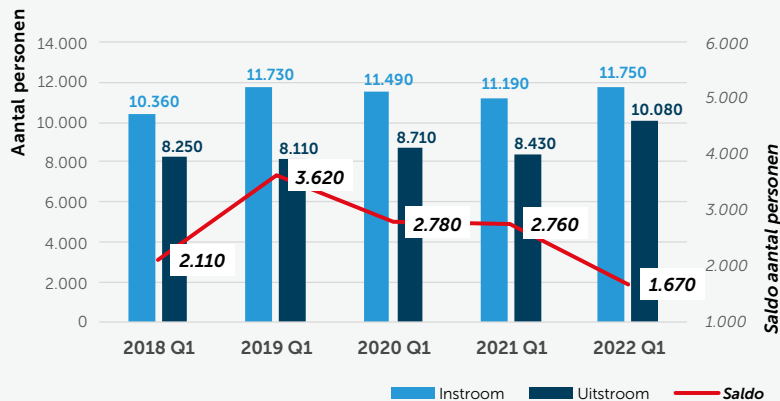
Herkomst instroom



Uitstroom

18% **2021 Q1**
22% **2022 Q1**
van medewerkers jonger dan 25 jaar verlieten de sector.

Instroom, uitstroom en saldo in de sector



Bron: CBS, bewerkt door deRotterdamseZorg, uitgave oktober 2022

* Afkortingen: Geestelijke gezondheidszorg (GGZ), Verpleeg- en Verzorgingshuizen en Thuiszorg (VVT), Gehandicaptenzorg (GHZ), Ziekenhuis (ZH)

** Verwachte tekorten in 2031 in Rotterdam-Rijnmond

Kort verzuim

2022 eerste kwartaal			
6,4%	6,6%	7,4%	6%
GGZ*	GHZ*	VVT*	ZH*
4,0%	4,4%	5,0%	3,8%
2021 eerste kwartaal			

Lang verzuim

2022 eerste kwartaal			
4,1%	4,8%	4,5%	3,8%
GGZ*	GHZ*	VVT*	ZH*
3,0%	4,0%	3,8%	3,0%
2021 eerste kwartaal			

Ook de landelijke percentages van kort en lang verzuim liggen in het eerste kwartaal van 2022 hoger dan vorig jaar.

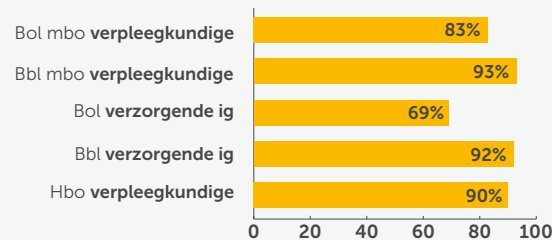
Instroom in het onderwijs in studies voor tekortberoepen

percentages en aantallen in schooljaar 2021/2022 t.o.v. schooljaar 2020/2021

	↑14%	↑11%	↓-6%	↑11%	↑10%	↑8%
	Bol mbo verpleegkundige	Bbl mbo verpleegkundige	Bol verzorgende ig	Bbl verzorgende ig	Voltijd hbo verpleegkundige	Totaal hbo verpleegkundige
2021/22	570	200	310	420	430	550
2020/21	500	180	330	380	390	510

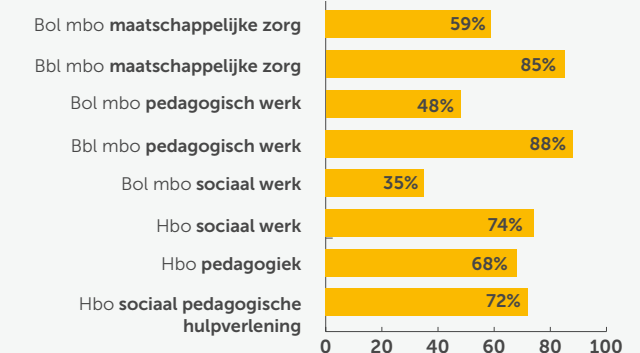
Sectorrendement tekortfuncties zorgberoepen**

gediplomeerden in schooljaar 2020/2021



Sectorrendement agogische tekortfuncties**

gediplomeerden in schooljaar 2020/2021

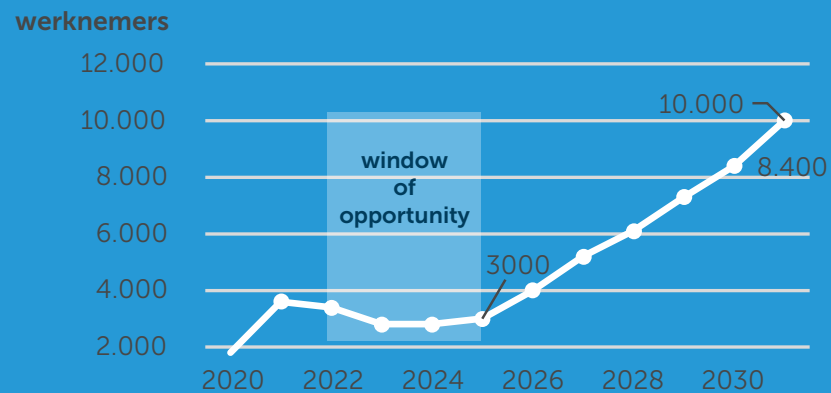


Arbeidsmarktprognoses ROTTERDAM RIJNMOND 2022-2031

Samenvatting

De periode tot 2026 laat nog een stabiel beeld zien: een enigszins gespannen arbeidsmarkt met hoge werkdruk maar nog relatief geringe tekorten. Deze periode biedt kansen -een window of opportunity - om door de in de RAAT+DAAD 3.0 afgesproken maatregelen te nemen, om het tij te keren en de doelstellingen 25% minder uitstroom, 25% minder verzuim en 25% meer zorgproductiviteit door sociale en technologische innovatie te halen in 2025.

Window of Opportunity 2022-2025



In 2021 nog gemiddeld 1 vacature per werkzoekende;
in 2031 zijn er al gemiddeld 4 vacatures per werkzoekende

Top 3 specialistische zorgberoepen

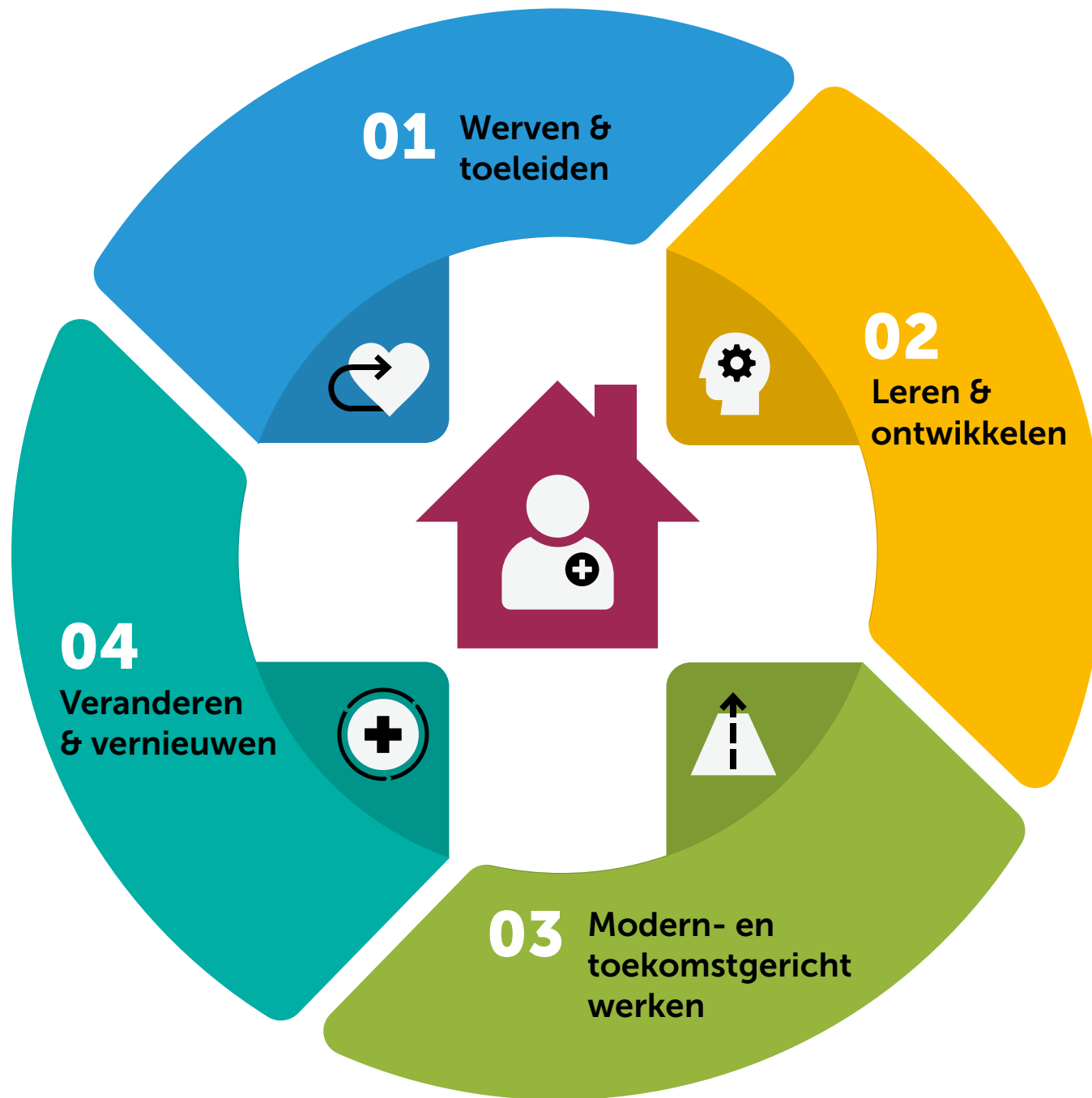
met grootste relatieve tekorten ten opzichte van de werkzame beroepsgroep, Nederland

- 1 Specialist ouderengeneeskunde, arts verstandelijk gehandicapten en ondersteuners (32%)
- 2 GGZ beroepen geraamd door Capaciteitsorgaan¹ (25%)
- 3 Gespecialiseerd verpleegkundige (20%)

Tekort als % van aantal werkenden

per subregio

- 11% Rotterdam - Krimpen/Capelle
- 9% Rotterdam
- 9% Zuid-Hollandse Eilanden





Werven & toeleiden

Switch to Care

Sneller opleiden met verkort leerwerktraject HBO Verpleegkunde

- 3^e klas gestart
- 14 deelnemers
- Uitval extreem laag over alle klassen: 5%
- Verkenning gestart voor MBO variant: VIG

Regionaal Werven en selecteren OK

Verhogen van het opleidingsrendement door gezamenlijke werving & selectie

- Gezamenlijk werven en selecteren voor een betere match tussen student en ziekenhuis voorkomt uitval
- Dit jaar twee regionale werving en selectierondes
- Regionale promotie voor betere positionering OK-vak met o.a. website, informatiebijeenkomsten en kijkmomenten op de OK
- Passende match voor elke leerling door zorgvuldig selectieproces en inzet van assessment
- Totaal ruim 70 opleidingsplaatsen gevuld

Voorportaal

Op ontdekkerotterdamseZorg.nl vindt iedereen die wil leren of werken in Zorg en Welzijn zijn of haar mogelijkheden

- Regionale promotie

Ook informatie over:

- Verkort leerwerktraject HBO-V Switch to Care
- Opleidingen OK, Samen opleiden ok
- Regionale stand op Studiekeuzebeurs West
- Aan-de-bak-garanties vanuit Nationaal Programma Rotterdam Zuid

Vacaturewebsite

Overzicht van alle zorgvacatures uit de regio op de gezamenlijke website werkeninderotterdamseZorg.nl

- Meer dan 1500 zorgvacatures
- Regionale promotie
- Technische verbeteringen tbv gebruiksgemak en vindbaarheid

ontdekdeZorg week

14 t/m 19 maart

Landelijke campagneweek om herintreders en zij-instromers te verleiden voor een baan in Zorg en Welzijn

- Landelijke campagne van 14 t/m 19 maart
- deRotterdamseZorg verzorgde regionale promotie
- 8 werkgevers uit regio Rotterdam-Rijnmond deden mee
- ruim 37.000 unieke bezoekers op de landelijke campagnewebsite met ruim 500 online en offline activiteiten
- 10^e jubileum editie



Leren & ontwikkelen

Extra stagecoaching

Om studenten te behouden en extra studenten op te kunnen leiden

- Zonder extra van de begeleidende zorgprofessional te vragen
- Verlaagt de werkdruk op werkbegeleiders en praktijkopleiders
- Ingezet in 12 zorgorganisaties
- Positieve evaluatie en welkome aanvulling op de opleiding

Stagemodellen

Opleidingscapaciteit vergroten door nieuwe invulling van stagemodellen

Bereikt:

- Continue stagelopen levert extra stageplaatsen op
- Kortere stages, zodat studenten na elkaar geplaatst kunnen worden
- Aanbieden van extra begeleiding vanuit onderwijs
- Koppelen van ouderejaars aan jongerejaars studenten
- Opleiden op plekken waar dat nog niet gebeurt zoals in de wijk en thuisplusflats

Stagebegeleiding

Door slim om te gaan met begeleiding kan er meer worden opgeleid

- De nieuwe begeleidingsvormen die in het netwerk opleidingsmanagers en het lerend netwerk zijn ontstaan, zijn verder gevolgd en de implementatie ervan is gestimuleerd
 - Er is een regiobeeld ontwikkeld van innovatieve leeroplossingen en gedeeld binnen het netwerk
 - Diverse leerafdelingen zijn gestart in de regio. Deze zijn gebundeld in een online magazine:
-
- Alle kennis en ervaring met het opstarten van deze leerafdelingen zijn gebundeld in een toolbox zodat andere organisaties hiermee aan de slag kunnen

StageMonitor

Met een digitale monitor zorgen we samen voor voldoende stageplaatsen in de regio



- Praktijkervaring is cruciaal bij zorgopleidingen
- Met de StageMonitor wordt de druk die de begeleiding van leerlingen in de praktijk met zich meebrengt zo eerlijk mogelijk verdeeld
- De opleidingscapaciteit in de regio wordt daarmee maximaal benut
- Met de StageMonitor wordt zicht gehouden op het aantal stageplaatsen, stagiairs en mogelijke knelpunten
- 23 zorgorganisaties en 4 onderwijsorganisaties doen mee
- In 2022 is de stagemonitor verder doorontwikkeld
- Voor opleidingen VIG, Verpleegkunde (mbo en hbo), helpende zorg en welzijn en VIG MZ

Stage onboarding toolbox

Een warm welkom voor studenten helpt uitval voorkomen

- Zorg- en onderwijs hebben samen stage onboarding toolbox gemaakt voor zorgorganisaties ter verbetering van hun stage onboarding
- Met voorbeelden, inspiratie en zaken die erg belangrijk zijn voor een goede stage onboarding
- Ontwikkeld door werkgroep stage onboarding van het netwerk van opleidingsmanagers
- Pilot op 6 afdelingen in verschillende zorgorganisaties
- Studenten beoordelen de onboarding na uitbreiding met de toolbox met een 7.6

Lerend netwerk Vrijdenken over begeleiding

Op zoek naar alternatieve begeleidingsvormen binnen Zorg en Welzijn

- 25 organisaties, vertegenwoordigd door ongeveer 40 deelnemers
- 8 deelnemende organisaties vanuit regio Rijnmond
- 5 sessies
- samen durven experimenteren
- opgezet door WZW en deRotterdamseZorg, ondersteund door TNO en Actie Leer Netwerk

Resultaat: 3 alternatieve vormen van begeleiding

- De vrijgestelde werkbegeleider
- De inzet van VR
- Maken van een match op basis van skills



Leerklimaat OK

Een goed leerklimaat is belangrijk om effectief te kunnen leren en werken

- Ziekenhuizen hebben samen methodiek voor het verbeteren van leerklimaat op de OK ontwikkeld:
- Het verbetertraject is in 3 ziekenhuizen in de regio in gang gezet
- Middels interview in het magazine OK-visie is landelijk bekendheid verkregen:

Leven lang ontwikkelen OK

Nieuwe bij- en nascholing voor OK-medewerkers

- Middels de scholing worden de OK-medewerkers allround opgeleid zodat ze flexibel (regionaal) inzetbaar zijn en klaar voor de toekomst.
- Deskundigheid neemt toe en daarmee ook het werkplezier
- Resultaat van een samenwerking tussen de ziekenhuizen in Rijnmond en Dordrecht



Innovatief opleiden OK

Meer opleiden voor de OK zónder extra belasting van de dagelijkse OK praktijk

- Inventarisatie innovatieve leervormen
- Dat wat buiten OK kan plaatsvinden is in gang gezet
- Lesvoorbereidingsformulier is ontwikkeld en getest, geeft ruimte voor leerproces
- Simulatieleren is onderzocht en wordt experimenteel toegepast
- De eerste EPA's zijn uitgewerkt in de lesvoorbereidingsformulieren zodat de simulatie toegepast kan worden in de praktijk
- Aansluiting bij landelijke ontwikkelingen binnen DUTCH



Modern- & toekomstgericht werken

Regionaal Uitwisselen OK

Medewerkers binden en boeien door tijdelijke uitwisseling van werkplek

- Om OK-medewerkers duurzaam te verbinden en een aantrekkelijk loopbaan perspectief te bieden
- Voor een bepaalde periode in een ander ziekenhuis werken
- Dit jaar is de pilot afgerond en geïmplementeerd in zorgorganisaties na feestelijke regionale lancering
- Veel animo op de werkvloer, sluit aan bij behoefte
- Ruim 15 uitwisselingen in ¾ jaar



Op weg naar FLEX+

In de krappe arbeidsmarkt is het belangrijk regie te houden op inhuur van tijdelijk extern zorgpersoneel

WorkFlow

- Ziekenhuizen hebben samen alternatieve arbeidsmarktpropositie, de WorkFlow, ontworpen
- De WorkFlow sluit aan bij de behoefte aan flexibiliteit van zelfstandige zorgprofessionals en de nieuwe generatie zorgprofessionals
- Uitgangspunt van WorkFlow is zoveel mogelijk zorgprofessionals aan de organisaties te verbinden
- Naast vele stappen in de samenwerking is dit jaar de website en het digitale platform opgeleverd
- Zit nu in testfase

Match.dRZ

- Gezamenlijk tijdelijk extern zorgpersoneel inhuren
- Dit jaar zijn de inkoopkaders aangescherpt en contracten opnieuw afgesloten
- Door de bundeling van inkoopvolume kan een hoge kwaliteit van de inhuur van externe zorgprofessionals worden nagestreefd, de prijs worden gedrukt en lasten worden verminderd

Digivaardig

Meer inzet van technologie in de zorg vraagt om digitaal vaardige zorgprofessionals

- Zorgorganisaties worden ondersteund in het verbeteren van digitale vaardigheden van hun zorgprofessionals
- Webinar Implementeren van technologie bij 4 types technologiegebruikers
- 4 Bijeenkomsten voor projectleiders en digicoaches waaraan 10 organisaties hebben deelgenomen en aan de slag zijn met het implementeren van digivaardig in hun organisatie

Vakmanschap en zeggenschap:

VAR

Het versterken van zeggenschap in zorgorganisaties

- deRotterdamseZorg host het regionaal Netwerk Verpleegkundige Advies Raden (VAR)
- Zeggenschap maakt de kwaliteit van zorg én de tevredenheid over het werk beter
- Samen met de professionals en vanuit de behoefte van de zorgprofessionals, krijgt zeggenschap, bottom up, en op maat vorm
- Onderling kennis en ervaring delen
- Met ruim 48 deelnemers is er brede vertegenwoordiging vanuit de organisaties

Sterk in je Werk week

Campagneweek voor vitale zorgprofessionals 14 t/m 18 november

- Medewerkers die sterk in hun werk staan ervaren meer werkplezier en zullen minder snel de zorg(organisatie) verlaten
- Tijdens de jaarlijkse Sterk in je Werk week wordt zorgmedewerkers de gelegenheid geboden om aan hun eigen ontwikkeling en loopbaan te werken middels workshops
- Zorgorganisaties bieden gezamenlijk een programma van workshops en activiteiten aan
- 79 workshops georganiseerd door 14 organisaties
- 650 aanmeldingen
- Beoordeling 7,7

Sterk in je Werk loopbaanontwikkeling

Sterke zorgprofessionals door gratis deskundige coaching

- Behouden van zorgmedewerkers door het aanbieden, plannen en realiseren van gratis loopbaangesprekken met een onafhankelijke loopbaanadviseur
- 291 afgesloten coachtrajecten
- Activiteiten:
 - Vernieuwde communicatie
 - Social media campagne
 - Facebook advertenties
 - Flyeractie in Diergaarde Blijdorp
 - 4 loopbaanbijeenkomsten



Veranderen & vernieuwen

In dialoog over de toekomst

Dialogosessies over de betekenis van toekomstbestendige zorg voor zorgorganisaties

- In verschillende organisaties
- Over het toekomstbeeld van Zorg en Welzijn in Regio Rotterdam-Rijnmond (3Dprint)
- Praktische doorvertaling naar organisatie

Stimuleren anders werken

Professionals voorbereiden op de zorg van de toekomst

We investeerden in een breed ontwikkelaanbod waarin zorgprofessionals kennis van de veranderende zorgvraag krijgen en leren vanuit vakmanschap bij te dragen aan de veranderingen.

- Vernieuwend werken in de zorg
 - Samen met Utrechtzorg is een editie van de leergang georganiseerd
 - 18 deelnemers waren enthousiast en zijn zelf aan de slag gegaan met initiatieven voor zorgmedewerkers
- Health Innovation School (HIS):
 - 3^e Rotterdamse editie, 30 deelnemers
 - Bureau deRotterdamseZorg was één van de organisatoren

Lerende netwerken

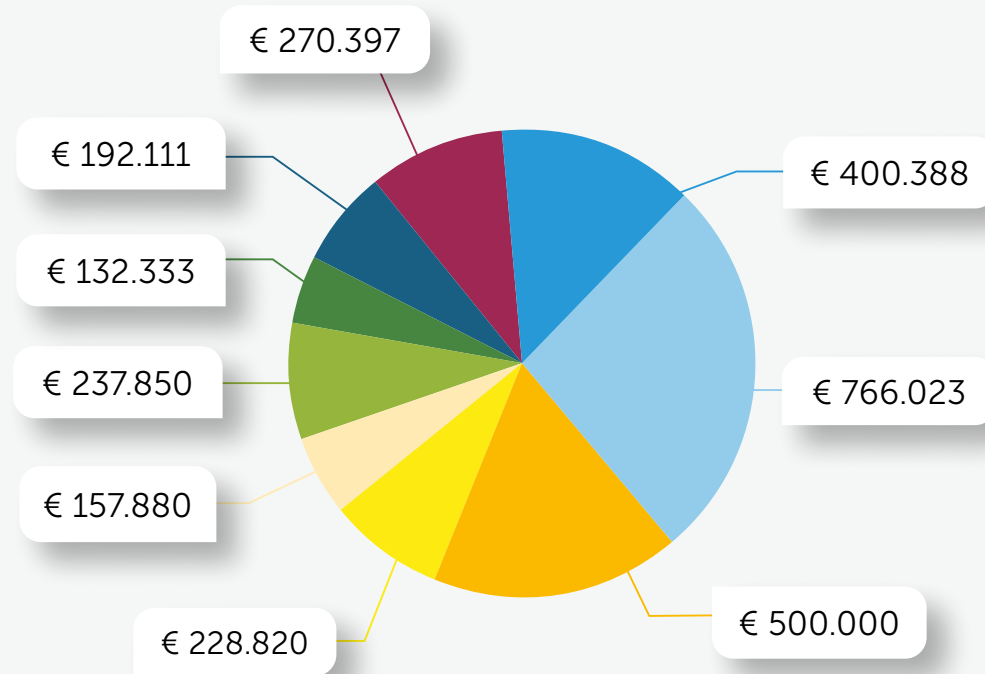


Samen resultaat maken en kennis delen op de vraag #hoedan?

- Denk- en doekracht bundelen
- Met gemotiveerde professionals uit verschillende domeinen
- Tijdelijk netwerk over een actuele (deel) opgave
- 4 lerende netwerken:
 - Leergang SPP
 - Lerend netwerk Grip op Verzuim – VVT
 - Arbeidsmarktverkenningen (dialyse, laborantenfuncties)
 - Vrijdenken over begeleiding
- Ook in 2023 lerende netwerken

Financiën

Om de arbeidsmarkt in balans te kunnen brengen is het belangrijk om te weten wat er speelt, nu en in de toekomst. Bureau deRotterdamseZorg bewaakt het overzicht in de regio, volgt de trends en maakt analyses.



Inkomstenbronnen 2022

- Bijdrage leden
- Samen Regionaal Sterk
- Impulsgelden Rotterdam
- Leerwerkakkoord
- Taskforcemiddelen
- Sterk in je werk
- Overige subsidies VWS
- Betaalde diensten
- Overig

Totale inkomsten € 2.885.802

Bestuur



Marjolein Tasche
Voorzitter Bestuur
deRotterdamseZorg
Voorzitter Raad van Bestuur
Franciscus Gasthuis & Vlietland



Arjan Bandel
Lid Raad van Bestuur Laurens



Ron Bormans
Voorzitter College van Bestuur
Hogeschool Rotterdam



Ron Kooren
Voorzitter College van Bestuur
Albeda



Bas Molijn
Bestuurder bij Antes



Esther Reinhard
Bestuurder
Enver jeugd- en opvoedhulp



Frida van der Sloot
Bestuurder bij De Zellingen



Arend Vreugdenhil
Bestuurder bij Pameijer



Marloes de Vries
Voorzitter College van
bestuur ROC Zadkine

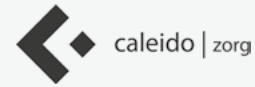


Albert van Wijk
Raad van Bestuur IJsselland



Jacqueline Stuurstraat
Directeur deRotterdamseZorg
tot 1 april 2023

Deelnemers





Publicaties

Jaarplan 2022



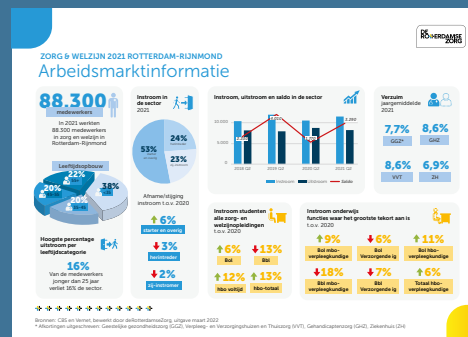
E-zine Impuls op begeleiding



Uitlegvideo RAAT+DAAD 3.0



Facts & Figures arbeidsmarktinformatie 2021



Arbeidsmarktprognoses Rotterdam Rijnmond 2022-2031



Radioreeks over de toekomst van zorg



Terugblik 5 jaar SectorplanPlus



Toolbox Hoe start je een leerafdeling?



Volg je ons ook?



deRotterdamseZorg | Marconistraat 16, etage 9 (Rotterdam Science Tower) | 3029 AK Rotterdam
Telefoon: 010 - 316 37 37 | info@derotterdamsezorg.nl | www.derotterdamsezorg.nl

DE
ROTTERDAMSE
ZORG