

Facts & Figures 2023 (eerste kwartaal)

Deze factsheet geeft inzicht in de ontwikkelingen op de arbeidsmarkt in de regio Rotterdam-Rijnmond.

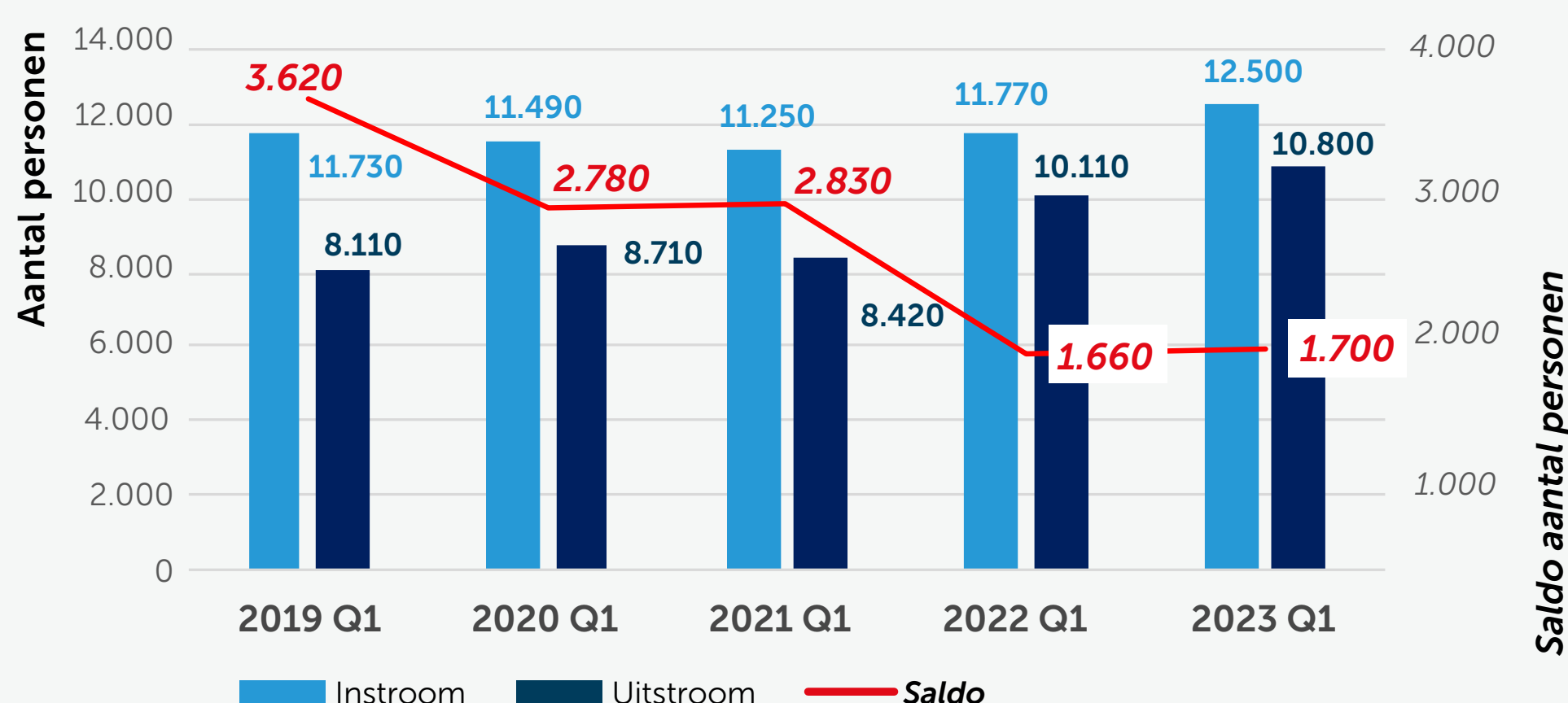
91.200
medewerkers

In het eerste kwartaal van 2023 werkten 91.200 medewerkers in zorg en welzijn in Rotterdam-Rijnmond. Dat zijn er meer dan vorig jaar: 89.800.

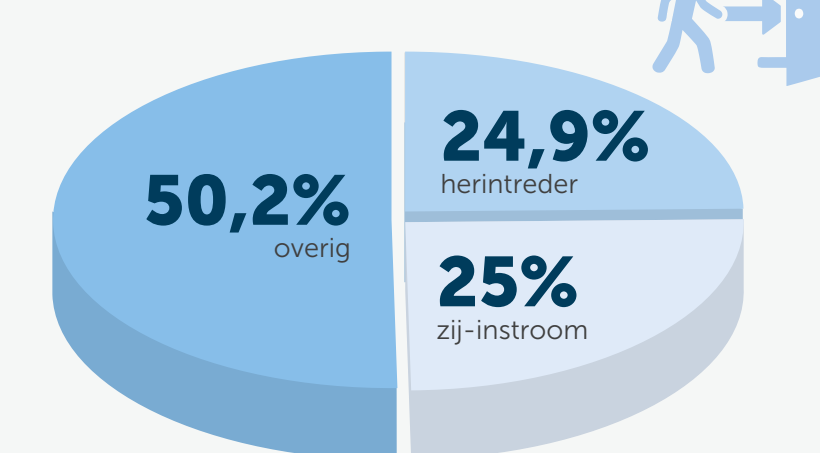
2%

Instroom, uitstroom en saldo in de sector

Het saldo is verbeterd t.o.v. van 2022

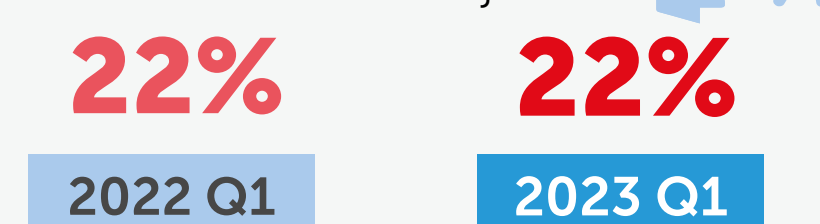


Herkomst instroom



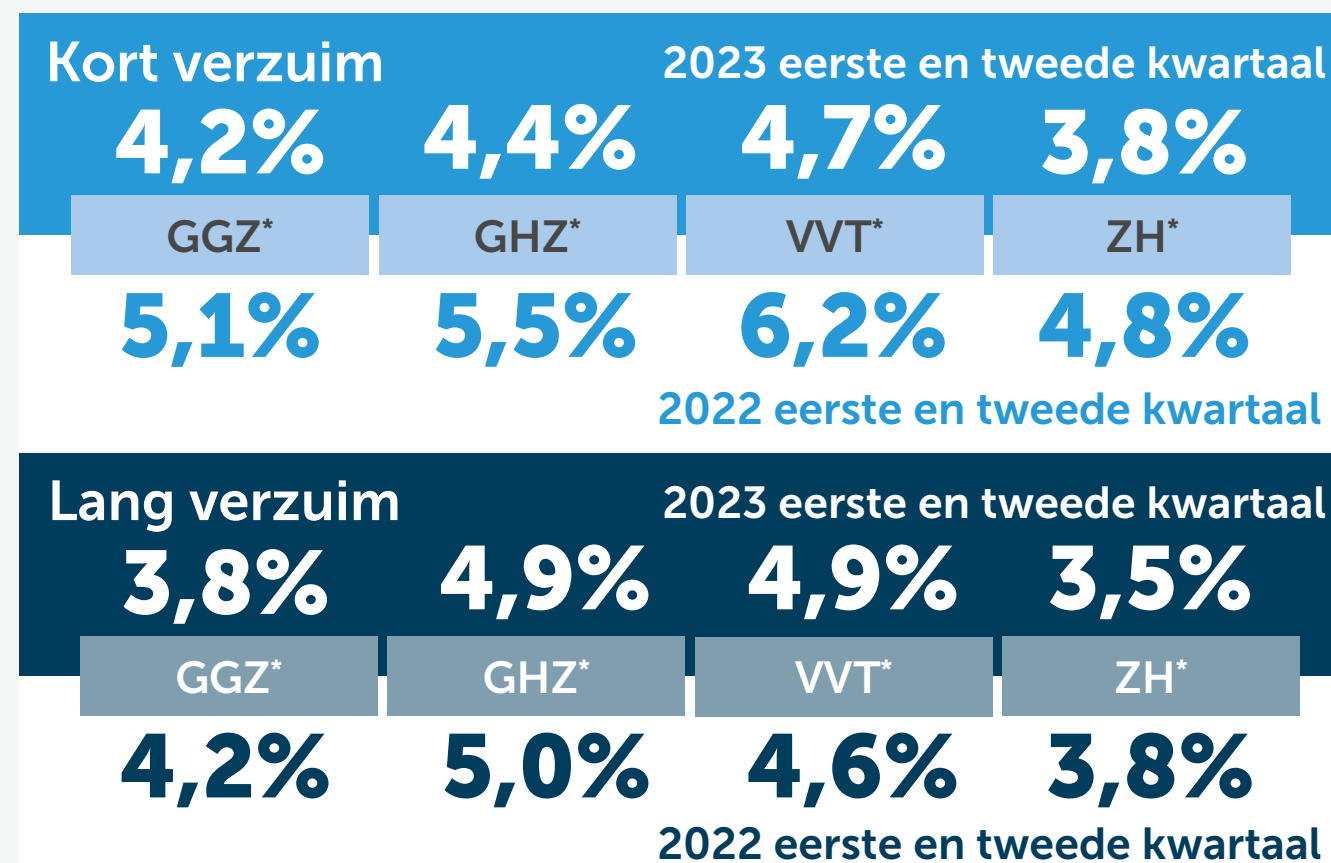
Uitstroom

van medewerkers < 25 jaar



De uitstroom is gestabiliseerd sinds 2022

Zowel het kort- als het langdurend verzuim is in alle branches afgenomen



Uitstroom uit zorg en welzijn

Opvallend is dat in de regio Rijnmond minder mensen de GGZ verlaten (23%) dan gemiddeld in Nederland (13%)

Branche	2022 Q4	2023 Q1	%
Universitair medische centra	890	880	-1%
Ziekenhuizen en overige med. spec. zorg	1.270	1.290	2%
Geestelijke gezondheidszorg	730	560	-23%
Huisartsen en gezondheidscentra	260	240	-8%
Overige zorg en welzijn	1.190	1.170	-2%
Verpleging, verzorging en thuiszorg	3.390	3.430	1%
Gehandicaptenzorg	990	1.060	7%
Jeugdzorg	390	390	0%
Sociaal werk	670	680	1%
Kinderopvang (incl. peuterspeelzaalwerk)	1.090	1.110	2%

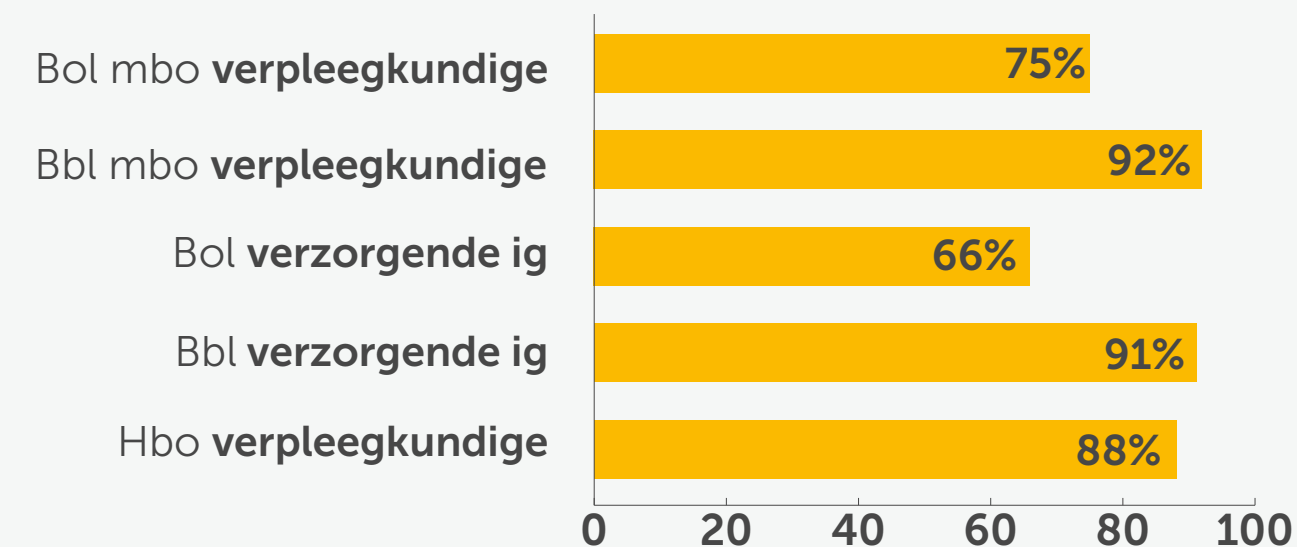
Instroom in het onderwijs in studies voor tekortberoepen daalt

Percentages en aantallen in schooljaar 2022/2023 t.o.v. schooljaar 2021/2022

	-21%	-10%	-13%	-17%	-26%	-22%
	Bol mbo verpleegkundige	Bbl mbo verpleegkundige	Bol verzorgende ig	Bbl verzorgende ig	Voltijd hbo verpleegkundige	Totaal hbo verpleegkundige
2022/'23	450	180	270	350	320	430
2021/'22	570	200	310	420	430	550

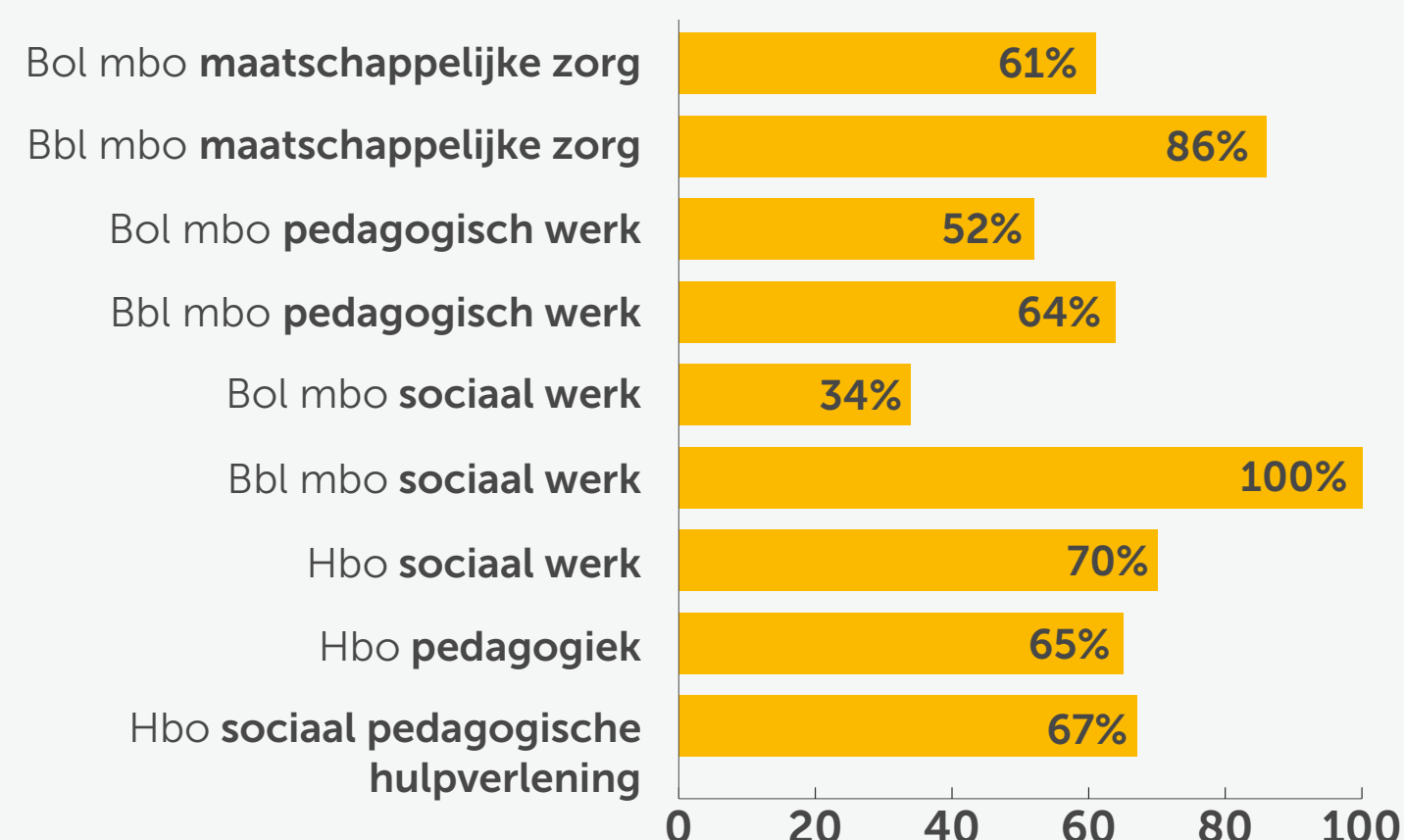
Sectorrendement** tekortfuncties zorgberoepen#

gediplomeerden in schooljaar 2021/2022



Sectorrendement agogische tekortfuncties#

gediplomeerden in schooljaar 2021/2022



Bron: CBS, bewerkt door deRotterdamseZorg

* Afkortingen: Geestelijke gezondheidszorg (GGZ), Verpleeg- en Verzorgingshuizen en Thuiszorg (VVT), Gehandicaptenzorg (GHZ), Ziekenhuis (ZH)

** Sectorrendement is het % studenten dat na het halen van het diploma in dat jaar werkzaam is in zorg en welzijn

Verwachte tekorten in 2031 in Rotterdam-Rijnmond