

# JAARPLAN 2025 ANDERS LEREN EN WERKEN IN ZORG EN WELZIJN



# Inhoud

Voorwoord

Koers 2025

Fundament

**Innovatie vanuit vakmanschap**

Opgave: Routes naar zorg en welzijn

Opgave: Aantrekkelijke banen



# Voorwoord

**In een tijd waarin de uitdagingen in zorg en welzijn zich verder opstapelen, vraagt de toekomst van onze sector meer dan ooit om vernieuwend denken en daadkrachtige samenwerking. Niet voor niets vormt het thema Anders leren en werken in zorg en welzijn, de kern van onze activiteiten voor het komende jaar.**

We weten allemaal dat de uitdagingen van onze sector niet gering zijn. Het Integraal Zorgakkoord (IZA) benadrukt de urgentie: we moeten passende zorg leveren, ondanks een toenemende zorgvraag en zonder dat er meer professionals beschikbaar zijn. Dat betekent een fundamentele verandering in hoe we zorg organiseren, waarbij de focus ligt op regionale samenwerking en het overbruggen van domeinen en sectoren.

deRotterdamseZorg speelt hierbij een belangrijk rol. Met onze expertise op het gebied van arbeidsmarktinformatie bieden wij waardevolle inzichten. We faciliteren samenwerking tussen organisaties, brengen arbeidsmarkt vraagstukken op de regionale agenda en nemen de regie om samen tot innovatieve oplossingen te komen. Alleen door die verbinding kunnen we de

innovatiekracht van de regio benutten, kennis delen en vanuit verschillende perspectieven kijken naar wat nodig is.

Samen met onze cruciale netwerken in de regio werken wij aan de regionale arbeidsmarkt opgaves. Recent is onze visie en strategie van de regionale arbeidsmarkt opgave herijkt met de bestuurders van deRotterdamseZorg. Het is gericht op het verder versterken van de samenwerking tussen zorgorganisaties en het onderwijs om de continuïteit op de arbeidsmarkt te waarborgen en de sector(en) toekomstbestendig te maken. Hiermee benadrukken we de kracht van samenwerking door middelen en kennis te bundelen, een gezamenlijk geluid te creëren en door, op zowel lange als korte termijn, focus aan te brengen op de belangrijkste thema's.



*Sandra Roso Sanchez*  
*directeur van deRotterdamseZorg*



*Niels Honig*  
*Voorzitter bestuur deRotterdamseZorg*

## Koers 2025

Ons uitgangspunt voor 2025 is dat iedere inwoner van de regio Rijnmond passende zorg moet kunnen ontvangen, geleverd door gemotiveerde en gekwalificeerde professionals. Om dit te realiseren, bouwen we voort op bewezen inzichten en nieuwe ontwikkelingen. Dit alles met een duidelijk opdracht uit de regio: maak voor 2025 een samenhangend programma, gebaseerd op heldere keuzes op basis van regionale arbeidsmarktcijfers en specifieke uitdagingen uit het eigen netwerk. Natuurlijk zoeken wij op deze onderwerpen aansluiting met de landelijke programma's. Hiermee bundelen we onze krachten, vergroten we de urgentie en de toegang tot kennis en middelen.


### **Maximale impact en concreet resultaat**

Om keuzes te maken en focus aan te brengen in onze programma's voor 2025 hebben we bij het ontwikkelen van het jaarplan 2025 ook de context van de kabinetsplannen en het recent gepubliceerde onderzoek van AZW meegenomen. Het onderzoek schetst acht toekomstscenario's die het toenemende





arbeidstekort gedeeltelijk kunnen terugbrengen. Denk hierbij aan het anders organiseren van werk, het benutten van technologische innovaties, en het versterken van domeinoverstijgende samenwerking. Met betrekking tot het verlagen van de zorgvraag gaat het om scenario's op het gebied van informele zorg en ondersteuning, reablement en preventie.



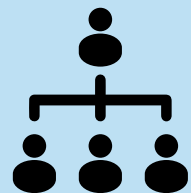
Ook sluiten we aan bij nieuwe kabinetsplannen die gericht zijn op vermindering van administratieve lasten, het verhogen van arbeidsmarktparticipatie en de inzet van kunstmatige intelligentie. Voor werknemers stimuleren we de landelijke agenda voor een Leven Lang Ontwikkelen (LLO), zodat zij zich blijven ontwikkelen en beter kunnen inspelen op veranderingen in de sector.

Ons doel is namelijk maximale impact en concreet resultaat.

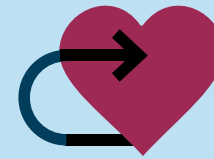
# Focusgebieden 2025



**Arbeidsmarktonderzoek en communicatie:** kennis en expertise over hoe de arbeidsmarkt zich in de zorg- en welzijnssector (regionaal en landelijk) ontwikkelt en deze kennis delen. Urgentie in kaart brengen en hierover actief communiceren (cijfers, conclusies, scenario's, trends). Landelijk vertegenwoordigen we de belangen van de regio.



**Netwerken (infrastructuur):** regionale netwerken versterken, faciliteren en ontwikkelen (HPO-netwerken, andere HR-netwerken (bijv. academies) over de domeinen, samenbrengen, sturing geven en aansluiten op gezamenlijke initiatieven). Nieuwe netwerken organiseren we op de opgaves, verbindend in domeinen, lagen, functies en disciplines. Externe netwerken ontwikkelen om aansluiting te houden op IZA-thema's waarbij arbeidsmarkt een belangrijk onderdeel is (welzijn, eerstelijnszorg, gemeente, zorgverzekeraar, etc.).



**Sociaal maatschappelijke opgave 'Routes naar zorg en welzijn' (instroom en leven lang ontwikkelen):**

programma 'Sterke start' gericht op het behouden van de startende zorgprofessionals (ná diplomeren). Iedereen die wil werken in de sector krijgt de kans om de juiste plek te vinden en hiervoor de benodigde skills te verwerven (goede wegwijzers, passend aanbod scholing). Programma 'Duurzaam opleiden' is gericht op juiste begeleiding van studenten waardoor studenten behouden blijven. Regionale stage coördinatie. Positief beïnvloeden van het imago van de zorg- en welzijnssector in Rotterdam-Rijnmond. Innovatie van de beroepen, het werkveld en het onderwijs via deRotterdamseZorg.



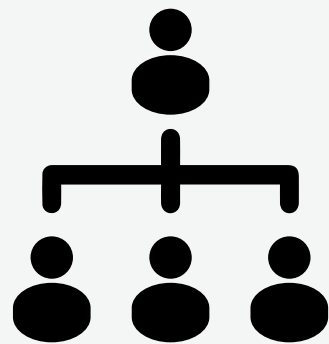
**Sociaal maatschappelijke opgave 'Aantrekkelijke banen' (door- en uitstroom en leven lang ontwikkelen):**

mensen behouden voor de zorg als sector, iedereen die dat wil, vindt en behoudt een plek (passend bij motivatie, competenties, arbeidsrelatie, eigen regie). Ontwikkelen van (innovatief) regionaal werkgeverschap. Samenwerken op toetreding tot de sector, geen kandidaat voor de zorg meer verloren.

We benoemden twee sociaal-maatschappelijke opgaven, namelijk **Routes naar zorg en welzijn** en **Aantrekkelijke banen**.

In dit huis zie je hoe we vanuit ons fundament met **kernactiviteiten** en **innovatief vakmanschap** samenwerken aan de bovengenoemde opgaven. Op weg naar een toekomstbestendige zorg- en welzijnssector.





# Ons bureau: fundament van dienstverlening

deRotterdamseZorg bouwt aan een toekomstbestendige infrastructuur voor zorg en onderwijs. Wij volgen ontwikkelingen op de arbeidsmarkt nauwgezet, stimuleren de dialoog en zetten concrete acties in gang. Onze basisdienstverlening biedt leden een breed scala aan producten en diensten, zoals werkdelerschap en coördinatie van de subsidieregeling SectorplanPlus. Onze focus ligt echter op twee kerngebieden: regionale samenwerking (netwerken) en arbeidsmarktinformatie en -communicatie (de regio in beeld).

## Regionale samenwerking

Een sterk netwerk is essentieel voor duurzame oplossingen. Wij versterken, faciliteren en ontwikkelen regionale netwerken zoals HPO-netwerken, Directeuren-



netwerken en Onderwijs-netwerken, en verbinden deze over domeinen, lagen en functies heen. Nieuwe externe netwerken ontstaan rondom specifieke opgaven, waarbij we partijen zoals welzijnsorganisaties, gemeenten en zorgverzekeraars betrekken. Ons doel is het creëren van 'levende actieve netwerken' waarin samenwerking en kennisdeling centraal staan. Op landelijk niveau delen wij regionale initiatieven in werkgroepen, zodat we leren van en met elkaar en invloed uitoefenen op landelijke ontwikkelingen.

### **De regio in beeld**

deRotterdamseZorg biedt kennis en expertise over trends en scenario's in de regionale en landelijke arbeidsmarkt binnen zorg en welzijn. We analyseren cijfers, identificeren knelpunten en communiceren actief over programmaresultaten via verschillende kanalen, zoals onze website, social media en podcasts. Onze afdeling Marketing en Communicatie speelt hierin een sleutelrol. Daarnaast vertegenwoordigen wij de belangen van onze regio in landelijke gremia.

### **Activiteiten**

- Onderhouden en uitbreiden van de netwerkstructuur regionale arbeidsmarkt
- Nieuwe netwerken organiseren en verbinden in domeinen, functies en disciplines
- Faciliteren van minimaal 4 actiegerichte lerende netwerken
- Het leveren van up-to-date informatie over de regionale arbeidsmarkt
- Arbeidsmarktcommunicatie
- Onderhouden van het online regionale contactpunt
- Imago-activiteiten (studiekeuzebeurs, werkenbij-website, tentoonstelling toekomstbanen, impactcampagne NPO-documentaire 'Zorgen')



## Innovatie vanuit vakmanschap

Innovatie in de zorg- en welzijnssector is niet langer een keuze, maar een noodzaak. De inzet van technologie, zoals kunstmatige intelligentie om registratiesystemen efficiënter te maken, kan direct leiden tot meer tijd voor zorg. Maar innovatie begint op de werkvloer: professionals zien waar processen vastlopen en waar verbetering mogelijk is. Dat vraagt om een andere mindset, waarbij afscheid wordt genomen van oude werkwijzen en nieuwe methoden worden omarmd. Technologie en anders werken zijn essentieel om het tekort op de arbeidsmarkt aan te pakken. Toch blijkt de implementatie van technologie vaak complex. Gebrek aan urgentie, kennis, schaalgrootte en passende financiële prikkels zijn struikelblokken die nu moeten worden overwonnen.

## Verbinding

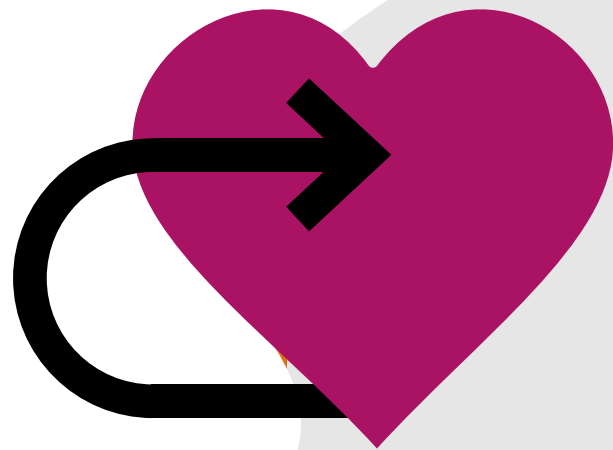
Alle zorgaanbieders in de regio werken aan innovatie in de breedste zin van het woord. Wij zien het als de Rotterdamse Zorg als onze opdracht om aan te sluiten bij deze innovaties in de regio, om van daaruit een vertaling te maken naar mens en werk. Om daar zicht op te krijgen zijn we in 2024 gestart met gesprekken met alle themacoördinatoren vanuit het IZA Rotterdam, Capelle, Krimpen om de vertaling te maken vanuit de thema's naar de arbeidsmarktagenda van de Rotterdamse Zorg. Wat betekenen de ambitie en oplossingsrichtingen voor het anders werken en leren? Hoe kunnen we het werk zodanig organiseren dat we dit met de huidige medewerkers kunnen uitvoeren? Kortom, passende zorg leveren zonder dat hier méér professionals voor nodig zijn. We organiseerden een netwerkevent voor alle strategische netwerken en belangrijke stakeholders van de Rotterdamse Zorg. Tot slot hebben we onze arbeidsmarktprogramma's geïntegreerd met de werkagenda Arbeidsmarkt van het Integraal Zorgakkoord (IZA).

## Intensiveren

In 2025 zetten we in op intensieve samenwerking met zorgorganisaties, onderwijsinstellingen en technologiepartners. We blijven regionale initiatieven stimuleren en vertalen innovaties naar mens en werk. Door verbinding te houden met de thema's binnen het IZA vertalen we mogelijkheden naar de arbeidsmarktagenda, faciliteren we oplossingen die écht impact hebben en tot concrete resultaten leiden. Onze aanpak combineert feiten en cijfers met strategische samenwerking, zodat passende zorg geleverd kan worden zonder méér professionals in te zetten. Innovatie loopt als rode draad door onze opgaven, want alleen door gezamenlijk te innoveren bouwen we aan een duurzame toekomst voor zorg en welzijn.

### Activiteiten

- Betrokkenheid IZA-tafels
- Monitoring arbeidsmarkt op IZA-thema's
- Aanvragen voor transformatiemiddelen



## Routes naar zorg en welzijn

Hoe benutten we het volledige potentieel aan arbeidskrachten in de zorg- en welzijnssector? Hoe zorgen we dat iedereen die een bijdrage wil leveren een passende plek vindt? En hoe voorkomen we uitval tijdens de opleiding en behouden we jonge professionals voor de sector? Deze vragen zijn urgenter dan ooit, zeker nu de instroom in opleidingen voor tekortberoepen blijft dalen. Toch zijn er ook kansen, zoals de stijgende instroom in Social Work-opleidingen. In 2024 hebben we met programma's als Ruimte voor Leren & Ontwikkelen en Ruimte voor Imago, Werven & Toeleiden stappen gezet. Deze initiatieven worden in 2025 voortgezet binnen de bredere opgave Routes naar zorg en welzijn.

## De pijlers

Het doel van Routes naar zorg en welzijn is om iedereen die in de sector van betekenis wil zijn, te begeleiden naar een passende plek. Dit vraagt om gerichte acties om studenten te behouden en stagecoördinatie te verbeteren. Zorg- en onderwijsinstellingen werken intensief samen om opleidingen en stageplekken aantrekkelijker te maken en studenten beter voor te bereiden op de uitdagingen van de sector. Tegelijkertijd wordt er sterk ingezet op het aantrekken van nieuw zorgtalent. In samenwerking met onderwijsinstellingen, zorgorganisaties, gemeenten en het UWV worden nieuwe talenten begeleid naar een passende plek binnen zorg en welzijn.

Een andere belangrijke focus is het werken op basis van vaardigheden en kwaliteiten. Dit zogenoemde skills-based werken zorgt ervoor dat professionals optimaal worden ingezet, ongeacht hun functie of opleiding, zodat ze beter kunnen inspelen op de veranderende zorgvraag en complexiteit in het werk. Daarnaast wordt gewerkt aan sectorale ontwikkelpaden, die niet alleen de instroom in de sector vergemakkelijken,

maar ook werkgevers helpen om aantrekkelijk loopbaanperspectief te bieden.

## Programma 'Sterkte start'

Een kernonderdeel van Routes naar zorg en welzijn is het programma Sterke start, dat focust op begeleiding op maat, organisatiecultuur en onderwijsafstemming. Initiatieven zoals het regionale traineeship en toekomstdialogen versterken het leer- en werkklimaat, verbeteren teamculturen en bevorderen kennisdeling. Het programma voorziet in alternatieve routes als de eerste keus niet succesvol blijkt. Het doel: geen starter meer verloren laten gaan en een gezonde doorstroom in de sector.

## Project: Regionale studentenraad

De stem van de student kan beter meegenomen worden in de activiteiten van de Rotterdamse Zorg. In 2024 richtten we een studentenraad in waar studenten van verschillende scholen, opleidingen en soorten studies meedenken met de strategische ontwikkelplannen van de Rotterdamse Zorg.

## Activiteiten

- **Programmateam 'Routes naar zorg en welzijn'** ontwikkelen van een breed samenhangend programma en voorbereiden nieuwe initiatieven
- **Netwerk directeuren onderwijs en managers academie** uitwisselen kennis, strategische vraagstukken en sturing geven
- **Stagecoördinatie**
- **Programma 'Sterke start'** onder andere regionaal traineeship
- **Nieuw Zorgtalent** toeleiden van onbenut arbeidspersoneel naar ondersteunende functies in de zorg
- **Regionaal loket** voor iedereen die in zorg en welzijn wil werken, of al werkt (loopbaanpaden, doorontwikkeling, coaching, stagecoördinatie, vrijwilligers)





## Aantrekkelijke banen

In de sector zorg en welzijn is aantrekkelijk werkgeverschap cruciaal om de uitdagingen van vandaag en morgen aan te pakken. De stijgende zorgvraag, een vergrijzende beroepsbevolking en hoge werkdruk vragen om een gezamenlijke aanpak. Regionaal werkgeverschap biedt een toekomstgerichte oplossing door te focussen op behoud en doorstroom van medewerkers binnen de sector. Zorgprofessionals zijn niet alleen waardevol voor één organisatie, maar voor de hele regio. Hierdoor wordt uitstroom pas écht uitstroom als iemand de sector verlaat.

### Mobiliteit

deRotterdamseZorg zet in op regionale mobiliteit en een Leven Lang Ontwikkelen (LLO) om medewerkers perspectief te bieden. We ontwikkelen loopbaanpaden die medewerkers stimuleren om van functie of locatie te veranderen zonder administratieve barrières. Denk aan een verpleegkundige die overstapt van

ziekenhuiszorg naar de wijkverpleging, of een welzijnsmedewerker die met bijscholing groeit naar een rol in ouderenzorg. Door samenwerking met onderwijsinstellingen zorgen we dat de juiste kwalificaties aansluiten op de behoeften van de sector. Ook werken we aan flexibele arbeidsmarktproposities, zoals hybride functies en maatwerkcontracten, die inspelen op de motivatie en competenties van medewerkers.

### Passende plek

In 2025 intensiveren we de samenwerking tussen zorgorganisaties en onderwijs, waarbij bestuurders gezamenlijk verantwoordelijkheid nemen voor regionale mobiliteit. Via gezamenlijke initiatieven zoals het Workflow-platform maken we de sector transparanter en aantrekkelijker. Ons doel is simpel: iedereen die in zorg en welzijn wil blijven werken, vindt een passende plek. Door een breed gedragen aanpak creëren we duurzame loopbaanperspectieven, houden we gekwalificeerd personeel binnen de regio, en versterken we de aantrekkingskracht van de sector als geheel.

### Activiteiten

- **Programmateam 'Aantrekkelijke banen'** ontwikkelen van een breed samenhangend programma en voorbereiden nieuwe initiatieven van regionaal werkgeverschap, ontwikkelen van een digitaal platform
- **Ontwikkelen en verbreden van de Workflow** alternatieve arbeidsmarktpropositie voor ondernemende- zorgprofessionals die regionaal en flexibel willen werken
- **Matchtafels** netwerk HR-recruiters, live matching van kandidaten
- **Netwerk OK-managers** uitvoeren van programma Operatie bezetting OK
- **Netwerk Werk en Recht** vertalen van vraagstukken rondom (nieuwe) regelgeving
- **Sterk in je werk** landelijk project voor behoud van medewerkers in zorg en welzijn, waaronder loopbaanbegeleiding en coaching
- **Match.dRZ** gezamenlijke inkoopregeling van ziekenhuizen voor detacheringsbureaus



Volg deRotterdamseZorg op:

[derotterdamsezorg.nl](http://derotterdamsezorg.nl)

[company/derotterdamsezorg](https://company.derotterdamsezorg)

[instagram.com/derotterdamsezorg](https://instagram.com/derotterdamsezorg)

[spotify.com/derotterdamsezorg](https://spotify.com/derotterdamsezorg)

naar begin

